

KRAFT&DELE

PROFESSIONAL

Instrukcja obsługi

Wielofunkcyjna podręczna

Myjka parowa



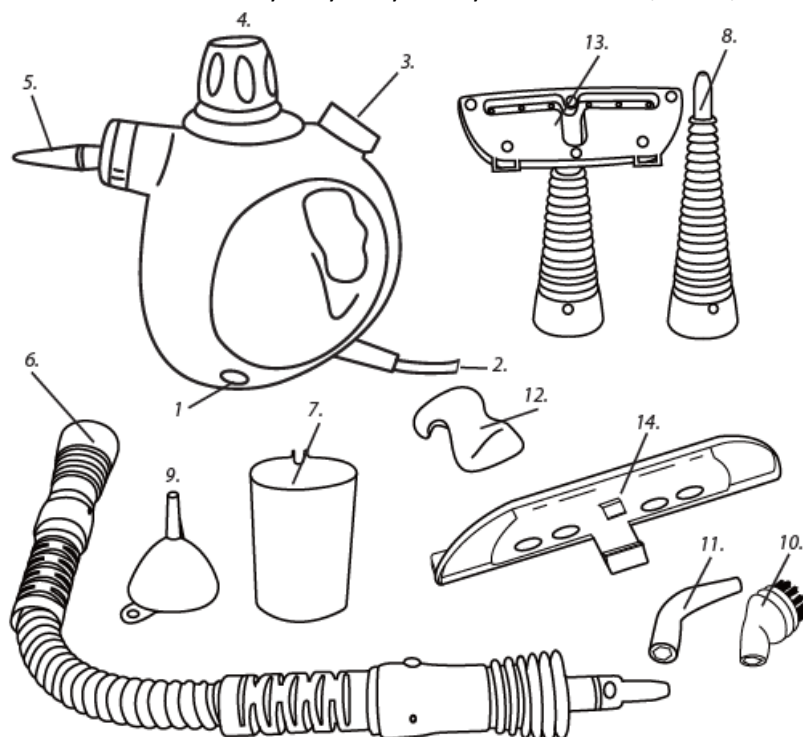
KD426

Aby zapewnić prawidłowe użytkowanie, przeczytaj uważnie niniejszą instrukcję i zachowaj ją w bezpiecznym miejscu do wykorzystania w przyszłości.

OSTRZEŻENIE: Urządzenie należy odłączyć od sieci po użyciu i przed czyszczeniem.

Podłącz zasilanie, a maszyna natychmiast zacznie się nagrzewać. Gdy nagrzej się do określonej temperatury, naciśnij przycisk pary, a para zacznie się rozpylać.

Dzięki dostarczonym kompletnym akcesoriom do czyszczenia maszyną można łatwo zmontować i zdemontować. Może być używany do czyszczenia drzwi, okien, desek podłogowych i wielu innych.



1.	Dioda zasilania	8.	Długi kubek z rozpylaczem
2.	Przewód zasilający i wtyczka	9.	Lejek
3.	Przycisk pary z blokadą bezpieczeństwa	10.	Okrągła końcówka z szczotką
4.	Nasadka bezpieczeństwa	11.	Wygięty kubek z rozpylaczem
5.	Krótką dysza natryskowa	12.	Tuleja do parownicy do tkanin
6.	Rozciągliwy wąż	13.	Narzędzie parowe do tkanin
7.	Miarka	14.	Narzędzie do czyszczenia okien/drzwi

Specyfikacja techniczna:

- Parametry znamionowe zasilania: AC220-240V 50/60Hz
- Całkowita pojemność zbiornika: 350 ml
- Maksymalna ilość wody potrzebna w zbiorniku: 250ml
- Moc znamionowa: 950-1100W
- Ciśnienie pary: 2,5-3,5 bara
- Wydajność wtryskiwanej pary: 25-35 g/min
- Regulator temperatury (temperatura robocza): 275°F (135°C)
- Utrwalacz (temperatura robocza): 336 °F (169 °C)

ŚRODKI OSTROŻNOŚCI:

- Produkt nie może być obsługiwany przez dzieci bez nadzoru osoby dorosłej.
- Aby zapobiec porażeniu prądem elektrycznym, nie zanurzaj przewodu zasilającego ani wtyczki w wodzie ani innych płynach.
- Przewód zasilający tego urządzenia nie może być wymieniany przez użytkownika. Jeśli przewód zasilający jest uszkodzony, musi zostać wymieniony przez producenta, jego przedstawiciela serwisowego lub podobnie wykwalifikowaną osobę, aby uniknąć niebezpieczeństwa.
- Ten produkt jest przeznaczony do użytku domowego i nie może być używany do zastosowań przemysłowych.
- Nie włączaj zasilania dopóki zbiornik nie będzie pełny wody
- Zastosowany zasilacz powinien spełniać wymagania produktowe producenta.
- Podczas pracy wylot zbiornika musi być hermetycznie zamknięty, a kapturek zabezpieczający powinien być dokręcony.
- Należy użyć gniazdka z przewodem uziemiającym.
- Podczas pracy korpus maszyny nie może być przechylony pod kątem większym niż 45 stopni. Dalsze przechylenie spowoduje wytrysk wrzątku wraz z parą.
- Nie kierować strumienia pary w stronę osób lub zwierząt.
- Przed uzupełnieniem wody odłącz przewód zasilający, aby odłączyć przewód zasilający i odłączyć zasilanie. Konieczne jest odłączenie przewodu zasilającego po zakończeniu użytkowania maszyny, przed jej czyszczeniem oraz podczas naprawy.
- Do zbiornika nie dodawać żadnych odrdzewiaczy, środków przeciwpachowych, alkoholu ani detergentów, gdyż takie płyny uszkodzą zbiornik.
- Nie używać do czyszczenia basenów.
- To nie jest zabawka i nie może być używane przez dzieci.
- Nie wolno kierować cieczy ani pary na urządzenia zawierające elementy elektryczne, takie jak wnętrza piekarników.
- Niebezpieczeństwo poparzenia. Przepiętnie zbiornika wpłynie na wytwarzanie pary i spowoduje zbyt wysokie ciśnienie pary.

INSTRUKCJA OBSŁUGI

Kroki operacji:

1. Rozpakuj produkt, sprawdź akcesoria i dokumenty dołączone do produktu oraz upewnij się, że produkt i akcesoria nie są uszkodzone.

2. Przed użyciem przeczytaj uważnie instrukcję obsługi. Odkurzacz parowy jest przeznaczony wyłącznie do użytku domowego.

3. Ustaw myjkę parową na równej platformie, naciśnij pokrywę zabezpieczającą, odkręć nasadkę zabezpieczającą w kierunku przeciwnym do ruchu wskazówek zegara, a następnie zainstaluj lejek. Korka zabezpieczającego nie można otworzyć, jeśli w kotle panuje ciśnienie, aby zapewnić bezpieczeństwo użytkownika.

4. CAŁKOWITA POJEMNOŚĆ ZBIORNIKA WYNOŚI 340 ML, ALE DO ZBIORNIKA WLEWAĆ MAKSYMALNIE 250 ML WODY, PONIEWAŻ WODA ZAMIENIA SIĘ W PARY WEWNĄTRZ ZBIORNIKA, WYPEŁNIAJĄC PUSTE MIEJSCE. JEŚLI WEWNĄTRZ ZBIORNIKA NIE MA PUSTYCH MIEJSC, URZĄDZENIE NIE BĘDZIE MOGŁO WYTWARZAĆ PARY.

5. Ponownie załóż nasadkę zabezpieczającą i dokręć ją na miejscu

6. Sprawdź zasilacz i gniazdko oraz potwierdź, że spełniają wymagania podane w Instrukcji obsługi. Następnie włącz zasilanie.

7. Po podłączeniu zaświeci się okrągła lampka na dole, co oznacza, że urządzenie się nagrzewa i rośnie ciśnienie. Gdy lampka zgaśnie, oznacza to, że odkurzacz parowy jest gotowy do użycia. W tym momencie lekko naciśnij przycisk pary i sprawdź, czy z dyszy wydobywa się para. (Nie kierować dyszy rozpylającej na inne osoby lub przedmioty).

8. Jeśli z urządzenia wydobywa się para, po zwolnieniu przycisku należy zainstalować odpowiednie akcesoria zgodnie z potrzebami.

9. Ponownie naciśnij przycisk pary, aby wykonać wymagane przez Ciebie operacje.

Po użyciu maszyny:

1. Po użyciu myjki odłącz przewód zasilający i odłącz zasilanie.

2. Naciśnij przycisk pary, aby zwolnić ciśnienie, aż para przestanie się wydobywać.

3. Powoli odkręć nakrętkę zabezpieczającą, ale jej nie zdejmuj. Pozostała para będzie powoli wypływać, aż przestanie się wydobywać. Następnie umieść maszynę w chłodnym miejscu, aby ostygła na około pięć minut. Na koniec całkowicie zdejmij nasadkę zabezpieczającą.

4. Opróżnij zbiornik z resztek wody i wyczyść powierzchnię zewnętrzną kawałkiem suchej szmatki.

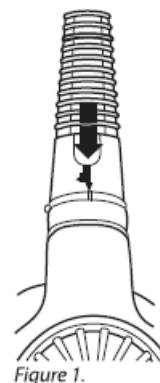
5. Następnie ponownie załóż nasadkę zabezpieczającą na korpus maszyny i dokręć ją.

Uwaga: Ponownie załóż nasadkę zabezpieczającą na korpus maszyny i dokręć ją na miejscu

Montowanie akcesorii:

Instalowanie kubka z rozpylaczem za pomocą pędzla:

1. Przytrzymaj w dłoni część rurki kubka z rozpylaczem za pomocą ręki.
2. Wyrównaj strzałkę na pojemniku z rozpylaczem ze znakiem pojedynczej linii na krótkiej dyszy rozpylającej na korpusie maszyny.
3. Włóż pojemnik z rozpylaczem na miejsce
4. Obróć pojemnik z rozpylaczem w kierunku przeciwnym do ruchu wskazówek zegara
5. Wyrównaj strzałkę na pojemniku z rozpylaczem z podwójną linią na krótkiej dyszy rozpylającej na korpusie maszyny, jak pokazano na rysunku 1.
6. Zamocuj kubek z rozpylaczem na korpusie maszyny.



Aby zdjąć pojemnik ze spryskiwaczem za pomocą pędzla:

1. Obróć pojemnik z rozpylaczem w kierunku zgodnym z ruchem wskazówek zegara, jak pokazano na rysunku 2.
2. Wyrównaj strzałkę na pojemniku z rozpylaczem ze znakiem pojedynczej linii na korpusie maszyny.
3. Pojemnik z rozpylaczem ze szczotką można teraz wyciągnąć

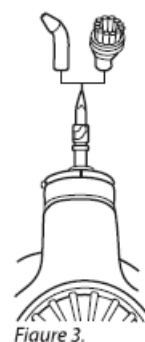


Instalacja długiego kubka rozpylającego:

Długi kubek natryskowy jest instalowany w taki sam sposób, jak montaż kubka natryskowego za pomocą pędzla.

Montaż krótkiej dyszy natryskowej:

1. Skieruj kubek z rozpylaczem za pomocą wygiętego pojemnika z okrągłym pędzlem na górę dyszy, jak pokazano na rysunku 3.
2. Popchnij pojemnik z rozpylaczem w górę, aż znajdzie się na swoim miejscu.
3. Ponieważ krótka dysza natryskowa i kubek natryskowy są ustawione w sześciu kierunkach, kąt i kierunek można regulować podczas instalacji.



Montaż okrągłego kubka szczotki i wygiętego kubka natryskowego:

Kubek natryskowy z okrągłą szczotką, wygięty kubek natryskowy i długi kubek natryskowy można zainstalować w taki sam sposób, jak w przypadku montażu na krótkiej dyszy natryskowej.

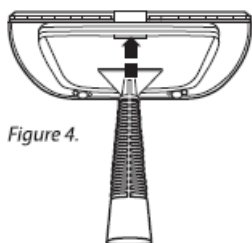
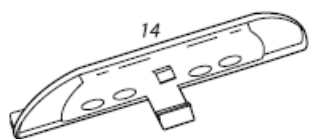
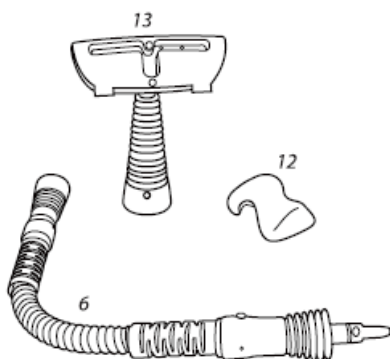


Figure 4.

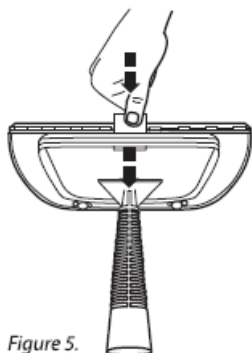


Figure 5.

Korzystanie z narzędzia do parowania tkanin:

1. Umieść rękaw na ręcznik (12) na parownicy do tkanin (13).
2. Podłącz do przedłużonego sprayeru łączącego (6) w celu odświeżenia i usunięcia zagniecień, odzieży lub zasłon.
3. Zawieś ubrania na drążku prysznicowym lub wieszaku na ubrania, używając wieszaka na ubrania do nauki.
4. Uruchom myjkę parową i przesuń narzędzie po tkaninie, uważając, aby nie skoncentrować pary w jednym miejscu.

Instalacja narzędzia do czyszczenia okien/drzwi:

1. Aby łatwo wyczyścić okna i drzwi, zamocuj narzędzie do czyszczenia okien/drzwi (14) do narzędzia do parowania tkanin (13).
2. Najpierw zdejmij tuleję wieży (12) z nasadki do parowania tkanin (13), a następnie zaczepl ją i zatrzaśnij w przystawce do czyszczenia okien/drzwi.
3. Podłącz akcesorium do przedłużonej dyszy łączącej i łatwo wyczyść okna i drzwi za pomocą gumowej wycieraczki (Rysunek 4.).
4. Aby wyjąć narzędzie do czyszczenia okien/drzwi, po prostu pociągnij za wypustkę, aby zwolnić narzędzie do czyszczenia parą tkanin (Rysunek 5.).

Aby uzupełnić wodę podczas pracy:

1. Odłącz przewód zasilający i odłącz zasilacz.
2. Naciśnij przycisk pary, aby zwolnić ciśnienie, aż para przestanie się wydobywać.
3. Powoli odkręć nakrętkę zabezpieczającą, ale jej nie zdejmuj. Pozostała para będzie powoli wyptywać, aż przestanie się wydobywać.
4. Umieść maszynę w chłodnym miejscu, aby ostygła na około pięć minut. Na koniec całkowicie zdejmij nasadkę zabezpieczającą.
5. Za pomocą lejka i miarki wlej do zbiornika odpowiednią ilość zimnej lub gorącej wody.
6. Ponownie załóż nasadkę zabezpieczającą na korpus maszyny i dokręć ją.

DEKLARACJA ZGODNOŚCI

Według ISO/IEC Guide 22 i EN 45014

Upoważniony przedstawiciel producenta: Foreintrade S.A

Adres upoważnionego przedstawiciela: Janówek, ul. Modrzewiowa 54, 05-555 Tarczyn

DEKLARUJEMY, ŻE PRODUKT JEST ZGODNY Z NORMAMI EUROPEJSKIMI

Nazwa Produktu: Myjka parowa (oznaczone znakiem towarowym Kraft&Dele)

Model (oznaczenia handlowe): KD426

Dane produktu: wg oznaczenia na tablicy znamionowej

Deklaracja:

Wyrób do którego odnosi się niniejsza deklaracja spełnia wymagania Dyrektyw WE:

1. 2006/42/EC Machinery Directiv
2. 2014/30/EU EMC Directive
3. 2011/65/UE ROHS 2 Directive
4. 2000/14/WE Noise Emission Directive

Według norm:

EN 62233:2008

EN 60335-2-54:2008+A11:2012+A1:2015+2015

EN 60335-1:2012+AC:2014+A11:2014+A13:2017+A1:2019+A2:2019+A14:2019

Certyfikat o numerze **20SHH2397-01** wydany przez **Intertek Deutschland GmbH** (Stangenstrasse 1, 70771 Leinfelden-Echterdingen) z dnia **16/12/2020**.

Osoba odpowiedzialna za prowadzenie dokumentacji technicznej: Ma Dong Hui, Modrzewiowa 54, 05-555 Janówek

Ma Dong Hui, Janówek, 11.05.2023