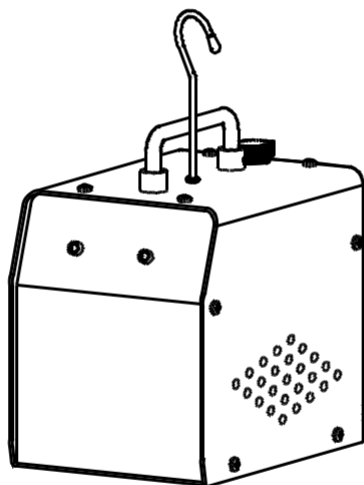


Generator dymu
Instrukcja obsługi
Tłumaczenie instrukcji oryginalnej



Model: KD3522

ZAWARTOŚĆ

1. Rozpoczęcie	1
2. Struktura produktu.....	1
3. Specyfikacja	2
4. Akcesoria.....	2
5. Opis urządzenia.....	3
6. Użytkowanie.	4
7. Test systemu EVAP.....	6
8. Olej do generatora	6
9. Konserwacja	7

1. Rozpoczęcie

To profesjonalne urządzenie do automatycznego wykrywania nieszczelności rur (detektor). Pomoże nam szybko i dokładnie zlokalizować nieszczelność w dowolnym systemie rur, takim jak system EVAP, układ dolotowy, układ wydechowy... i tak dalej.

2. Struktura jednostki głównej

To urządzenie (detektor) jest przeznaczone do wykrywania nieszczelności systemów rurowych w samochodach, motocyklach, takich jak rura paliwowa, układ dolotowy powietrza i zbiornik chłodzący. Jest przeznaczone do wszystkich systemów rurowych i EVAP.

OSTRZEŻENIE:







1. Przy pierwszym użyciu należy dodać 30 ml olejku dymnego z generatora dymu.
2. Gdy olej dymny jest na wyczerpaniu i nie wytwarza już dymu, dodaj 10–20 ml oleju, unikaj dodawania zbyt dużej ilości paliwa, ponieważ może to spowodować słaby efekt dymu.
3. Przed napełnieniem detektora świeżym olejem należy wylać pozostały olej.
4. Należy regularnie wymieniać olej w detektorze.

Wybór oleju do detektora: Parafina płynna, gliceryna do pielęgnacji skóry lub gliceryna przemysłowa i olejek dla dzieci są w porządku. Upewnij się jednak, że w środku nie ma wody i że nie wolno używać lepkich płynów..

3. Specyfikacja

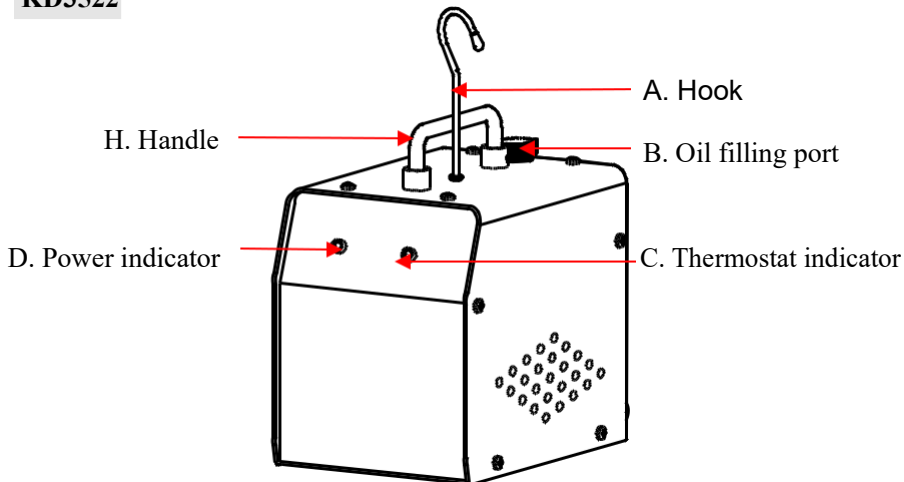
Model	KD3522
Napięcie zasilania	DC12V (car power)
Ciśnienie wyjściowe	18-23psi
Przepływ wyjściowy	18L/min
Wyjście ciśnienia powietrza	Wewnątrz pompa powietrza
Sprawdź pojemność oleju	30ml
Rozmiar(mm)	210x136x190

4. KD3522 Akcesoria

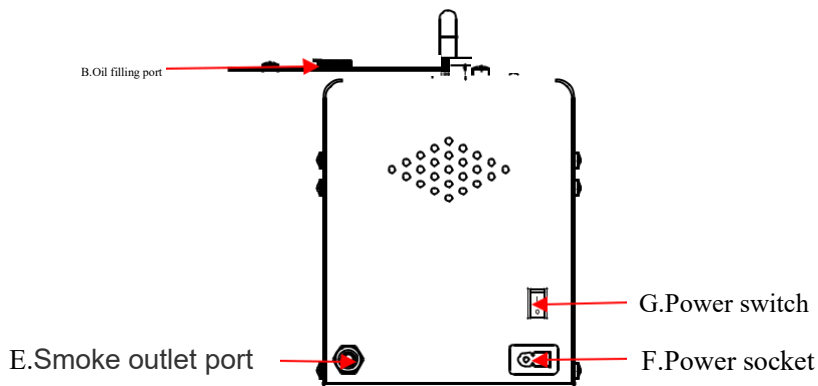
Nr	Opis	Zdjęcie	Ilość
1	Kable zasilające		1PC
2	Adapter		1PC
3	Rurka		1PC
4	Hak		1PC
5	Adapter stożkowy		1PC
6	Butelka		1PC
7	Instrukcja		1PC

5.Opis urządzenia

KD3522



Side



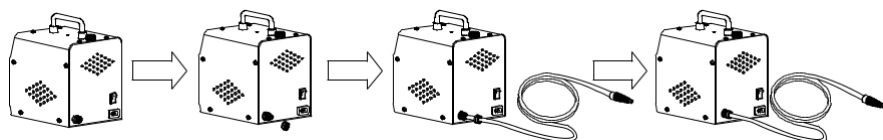
A. Hak, wygodny do szybkiego zamocowania urządzenia na samochodzie. Kiedy hak się zawiesi, zwróć uwagę na dokręcenie nakrętki, aby zapobiec upadkowi haka i urządzenia oraz ich uszkodzeniu po obróceniu.

B. Port wlewu oleju, całkowita ilość oleju dymnego napełnionego jednorazowo nie może przekraczać 30 ml. Przepelnienie spowoduje niewystarczające ogrzewanie wewnętrzne i wzrost temperatury oraz brak dymu lub mniejszą emisję dymu.

C. Wskaźnik termostatu.

D. Wskaźnik zasilania.

E. Otwór wylotowy dymu, dym przechodzi przez otwór wylotowy dymu i rurę dymową, aby zostać wprowadzony do wykrytej części.



F. Gniazdo zasilania, włóż tutaj wtyczkę zasilającą, aby zapewnić zasilanie urządzenia.

G. Przycisk zasilania.

H. Rączka.

6. Eksploatacja

1.) Po zmontowaniu akcesoriów detektora nieszczelności, uzupełnij około 30 ml oleju dymnego po raz pierwszy, a napełnianie może działać nieprzerwanie przez około 30 minut. Przepelnienie spowoduje niewystarczające ogrzewanie wewnętrzne i wzrost temperatury oraz dym – brak lub zmniejszona ilość dymu.

2.) Otwórz pokrywę silnika pojazdu i wyjmij filtr powietrza. W niektórych pojazdach konieczne jest wyjęcie czujnika przepływu powietrza.

3.) Załóż adapter wlotu powietrza na otwór węża wlotowego powietrza silnika, zatkać rurę i mocno ją dociśnij, aż wąż wlotowy powietrza zostanie uszczelniony i zablokowany.

druga strona rury z korkiem (w przypadku stosowania poduszki powietrznej maksymalna średnica nie powinna przekraczać 10 cm, aby uniknąć uszkodzeń).

4.) Podłącz przewód zasilający do akumulatora samochodowego. Czerwony zacisk jest podłączony do bieguna dodatniego akumulatora, a czarny zacisk jest podłączony do bieguna ujemnego akumulatora..

5.) Włącz przełącznik zasilania, a kontrolka zasilania zaświeci się, co oznacza, że zasilanie urządzenia jest normalne.

6.) W zależności od pojazdu wewnątrz zazwyczaj wypełnia się dymem w ciągu około 1 do 3 minut. Podczas tego procesu, jeśli instrument wykrywający ma niewystarczającą ilość oleju dymnego lub pracuje nieprzerwanie przez zbyt długi czas (około 5 do 9 minut, w zależności od środowiska pracy), może się przegrzać, co spowoduje zapalenie się wskaźnika ochrony przed przegrzaniem i wstrzymanie pracy, aż temperatura spadnie do normalnego zakresu, po czym instrument wznowi pracę.

7.) Po inspekcji odłącz przewód zasilający i dobrze przechowuj akcesoria do następnego użycia. Korpus adaptera wlotu powietrza jest wykonany z gumy. Unikaj kontaktu z płynami żrącymi, takimi jak benzyna.

Odprowadzanie oleju: gdy urządzenie jest używane za każdym razem, należy odprowadzić olej dymny, aby zapobiec osadzaniu się cząstek i wpływowi na działanie. Po opróżnieniu należy zachować wewnętrzną uszczelkę.

Sposób działania: odkręcić pokrywę wlewu oleju dymowego na górze urządzenia, odwrócić całe urządzenie do góry nogami, pozwolić wypłynąć pozostałemu olejowi dymowemu, a następnie przykręcić z powrotem pokrywę.

Notatki:

- * Wykrywanie nieszczelności należy wykonywać z dala od części wrażliwych na dym.
- * Nie uruchamiaj detektora dłużej niż 8 minut. Wymaga on przerwy w pracy.
- * Detektor ma zabezpieczenie. Jeśli przekroczy limit roboczy, wyłączy się automatycznie. W takim przypadku należy odczekać przed ponownym uruchomieniem.
- * Okrągła część tego detektora wewnątrz jest narażona na działanie temperatury, należy zachować ostrożność, aby uniknąć poparzenia.

7. Test układu EVAP (EVAP)

Port serwisowy EVAP zwykle znajduje się w komorze silnika, ale port serwisowy EVAP niektórych pojazdów specjalnych może znajdować się w innych miejscach. Metoda wykrywania układu EVAP: otwórz plastikową osłonę portu serwisowego EVAP, a następnie użyj klucza do rdzenia zaworu, aby wyjąć zawór jednokierunkowy zgodnie z ruchem wskazówek zegara, a następnie zainstaluj adapter portu serwisowego EVAP, aby skierować dym do układu EVAP z tego portu w celu wykrycia nieszczelności.

8. Olej do dymu

Ten produkt może używać zwykłego olejku dymnego (olejek do masażu dla niemowląt, gliceryna do pielęgnacji skóry lub gliceryna przemysłowa). Wybrany olejek dymny musi być czystym, bezwodnym płynem i w stanie płynnym. Nie używaj lepkiego olejku dymnego, który łatwo uszkodzić urządzenie. Zaleca się używanie ściśle sprawdzonego specjalnego olejku dymnego naszej firmy. Jeśli produkt ulegnie awarii z powodu niewłaściwego użycia olejku dymnego, nie jest to objęte gwarancją produktu. Podczas dodawania olejku dymnego należy używać wyposażonej butelki pomiarowej z końcówką spiczastą. Jeśli jest zbyt dużo paliwa, należy otworzyć odpływ oleju i spuścić odpowiednią ilość olejku dymnego.

9. Konserwacja

Przy długotrwałym stosowaniu w wysokiej temperaturze olej dymny utlenia się i pogarsza. Może to wpłynąć na żywotność części urządzenia dymnego, dlatego należy regularnie wymieniać olej dymny.

1. Przed waniem świeżego oleju, proszę opróżnić pozostały olej w urządzeniu.
2. Gdy dym z kropel wody wydostaje się na zewnątrz, proszę wymienić na świeży olej.

Proszę napełnić świeżym olejem dołączoną butlę z olejem.