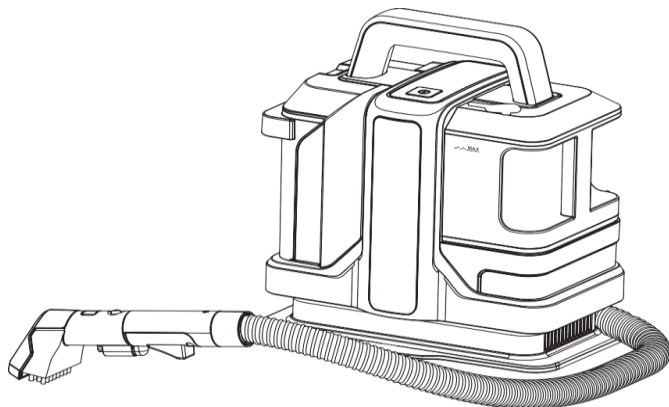


KRAFT&DELE

PROFESSIONAL

INSTRUKCJA OBSŁUGI

Tłumaczenie instrukcji oryginalnej
ODKURZACZ DO PRANIA
SPOT CLEANER



KD5146



Przed użyciem urządzenia przeczytaj instrukcję obsługi.
Zachowaj ją w bezpiecznym miejscu

OSTRZEŻENIE

Uwaga przed użyciem!

- Aby usunąć zanieczyszczenia z urządzenia, należy użyć wody o temperaturze poniżej 40°C.
- Nie należy używać go do czyszczenia przedmiotów artystycznych i rzemieślniczych, tkanin i przedmiotów nie nadających się do czyszczenia wodą oraz powierzchni, które łatwo uszkodzić (np. podłogi, stoły itp.).
- Nie przechylaj urządzenia, jeśli w zbiorniku znajduje się woda, aby uniknąć zmożenia podłogi..
- Zatrzymaj maszynę i opróżnij zbiornik na brudną wodę, jeśli osiągnie on pełną linię.
- Upewnij się, że używany detergent nie jest szkodliwy dla pranych rzeczy.
- Urządzenie może się zatrzymać podczas czyszczenia dywanu z długim włosiem z powodu zablokowanego wylotu powietrza. Zatrzymaj urządzenie, jeśli wydobywa się z niego duża ilość piany lub brudnej wody i opróżnij zbiornik na brudną wodę przed ponownym użyciem..
- Nie używaj detergentu w formie piany.
- Upewnij się, że osoby potrzebujące pomocy (w tym dzieci) są pod nadzorem podczas korzystania z urządzenia.
- Nie stosuj płynów zawierających pestycydy, farby do włosów i lubrykanty.
- Nie używaj urządzenia do zbierania przedmiotów łatwopalnych lub palnych oraz papierosów.
- Nie używać do zbierania oleju, gorącego powietrza ani suchego kurzu.
- Nie używaj węża, jeśli jest on uszkodzony. Unikaj zginania, szarpania i gwałtownego ciągnięcia węża.
- Nie blokuj wylotu powietrza, aby nie zakłócić odprowadzania ciepła.
- Zaprzestań używania urządzenia, jeśli usłyszysz nietypowy hałas lub zapach.
- Nie należy samodzielnie demontować, naprawiać ani zmieniać konstrukcji urządzenia.
- Nie należy używać urządzenia podczas silnego wiatru lub deszczu.
- Nie zanurzać w wodzie ani innych płynach, aby uniknąć ryzyka pożaru lub porażenia prądem.
- Nie używać do zbierania kurzu mogącego stwarzać zagrożenie zakaźne.
- Nie używać bez zamontowanego zbiornika na brudną wodę.
- Jeżeli przewód zasilający jest uszkodzony, musi zostać wymieniony przez producenta, jego przedstawiciela serwisowego lub podobnie wykwalifikowaną osobę, aby uniknąć zagrożenia.
- Z urządzenia mogą korzystać dzieci w wieku od 8 lat oraz osoby o ograniczonej sprawności fizycznej, sensorycznej lub umysłowej, a także osoby z brakiem doświadczenia i wiedzy, pod warunkiem, że będą one nadzorowane lub poinstruowane w zakresie bezpiecznego korzystania z urządzenia i zrozumieją związane z tym zagrożenia. Dzieci nie powinny bawić się urządzeniem. Czyszczenie i konserwacja nie powinny być wykonywane przez dzieci bez nadzoru..
- Urządzenie może być normalnie używane przy częstotliwości 50 Hz lub 60 Hz, nie ma potrzeby regulacji częstotliwości.

Prawidłowa utylizacja tego produktu



To oznaczenie oznacza, że tego produktu nie należy wyrzucać razem z innymi odpadami domowymi w całej UE. Aby zapobiec potencjalnym szkodom dla środowiska lub zdrowia ludzkiego wynikającym z niekontrolowanego usuwania odpadów, należy go poddawać recyklingowi w sposób odpowiedzialny, promując zrównoważone ponowne wykorzystanie zasobów materialnych. Aby zwrócić zużyte urządzenie, należy skorzystać z punktów zwrotu i zbiórki lub skontaktować się ze sprzedawcą, u którego produkt został zakupiony. Sprzedawca może oddać produkt do recyklingu w sposób bezpieczny dla środowiska..

ŚRODKI OSTROŻNOŚCI W PRZYPADKU NIEKTÓRYCH AWARII

- Urządzenie jest przeznaczone głównie do pracy na mokro. Nie należy go używać do zbierania dużej ilości kurzu.
- Jeśli temperatura jest wyjątkowo niska, osusz zbiornik na brudną wodę, zbiornik na czystą wodę i wnętrze węża, aby uniknąć zamarzania..
- Jeżeli wąż jest zablokowany, przed ponownym użyciem należy usunąć z niego ciała obce.

UŻYWAJ PRZEWODU ZASILAJĄCEGO I PODŁĄCZAJ WŁAŚCIWIE

- Od czasu do czasu czyść wtyczkę.
- Podłącz urządzenie do gniazdka przed użyciem.
- Odłącz urządzenie od zasilania, jeśli nie będzie używane przez dłuższy czas.
- Odłącz urządzenie od zasilania przed konserwacją, sprawdzaniem i przenoszeniem.
- Nie podłączaj ani nie odłączaj urządzenia mokrymi rękami.
- Trzymaj wtyczkę z dala od dzieci.
- Nie uszkadzaj przewodu zasilającego. Nie ciągnij za wtyczkę gwałtownie podczas przenoszenia urządzenia.
- Nie używaj urządzenia, jeśli przewód zasilający lub wtyczka są uszkodzone.
- Nie używaj przeciążonego gniazdka.
- Nie używaj urządzenia w przypadku awarii, odłącz zasilanie i odłącz urządzenie od zasilania..

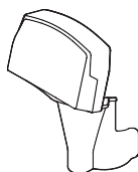
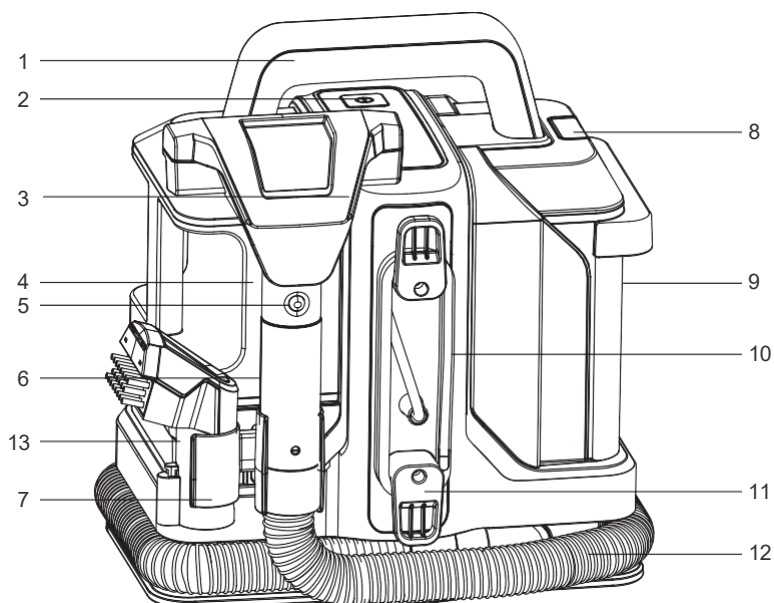
PONIŻSZE SPRAWY NIE SĄ DOPUSZCZALNE DO PODJĘCIA

- Suchy kurz
- Duża ilość proszku
- Duża ilość piasku i kamieni
- Duża ilość śmieci
- Metalowe przedmioty, takie jak igły, szpilki
- Duży worek foliowy i pończochy
- Rzeczy, które łatwo wrzucić do środka

OSTROŻNOŚĆ

- Nie używać do innych celów niż czyszczenie.
- Urządzenie jest przeznaczone wyłącznie do użytku domowego.
- Nie zbliżać się do ognia ani urządzeń grzewczych.
- Przerwać pracę, jeśli dysza spryskująca wodą jest zablokowana.
- Przerwać pracę, jeśli do środka dostały się ciała obce.
- Opróżnić zbiorniki, jeśli są zablokowane, przed ponownym użyciem.
- Nie przechylać ani nie jeździć na urządzeniu.
- Nie używać w miejscach niedostępnych dla dzieci.
- Nie do użytku na zewnątrz.
- Nie kontynuować użytkowania, gdy otwór ssący jest zablokowany.

WIEDZA O MASZYNYE

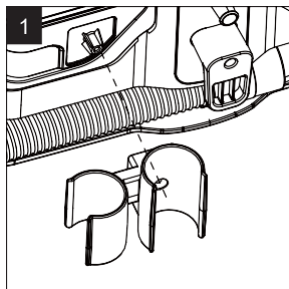


14

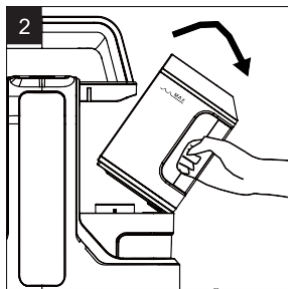
LISTA CZĘŚCI:

- | | |
|---------------------------------|--------------------------------------|
| 1, Rączka | 8, Przycisk zbiornika na brudną wodę |
| 2, Włącznik | 9, Zbiornik na brudną wodę |
| 3, Duża szczotka | 10, Przewód zasilający |
| 4, Zbiornik na czystą wodę | 11, Zaczep na przewód zasilający |
| 5, Przycisk zwalnający szczotkę | 12, Wąż |
| 6, Rączka szczotki | 13, Mała szczotka |
| 7, Zaczep na szczotkę | 14, Część samoczyszcząca |

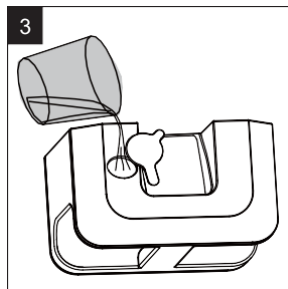
PRZYGOTOWANIE PRZED UŻYCIEM



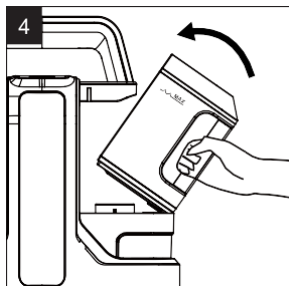
1 Zdejmij hak węża z uchwytu, włóż go do urządzenia i mocno przykręć.



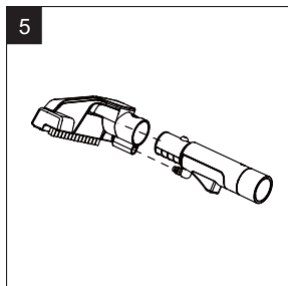
2 Wyjmij zbiornik na czystą wodę. Uwaga: aby go wyjąć, pociągnij zbiornik na czystą wodę pod kątem 30 stopni.



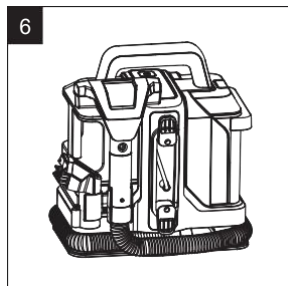
3 Wyjmij podkładkę uszczelniającą, napełnij czysty zbiornik i uszczelnij go za pomocą podkładki uszczelniającej.



4 Włóż zbiornik na czystą wodę. Uwaga: zablokuj dolną część do urządzenia, a następnie włóż zbiornik na czystą wodę..

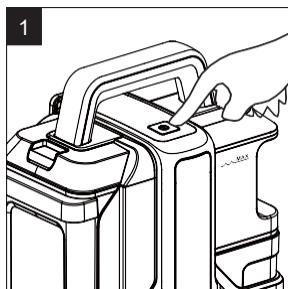


5 Złóż szczotkę tak, jak chcesz.

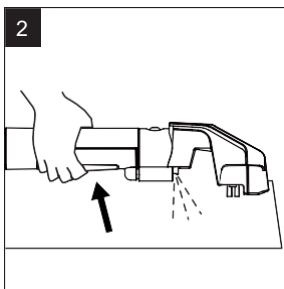


6 Owiń wąż wokół podstawy i włóż hak.

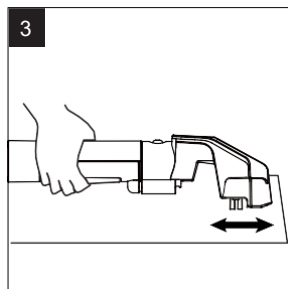
SPOSÓB UŻYCIA



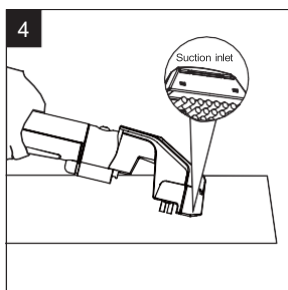
1 Podłącz przewód zasilający i naciśnij przycisk WŁ./WYŁ.



2 Naciśnij przycisk spryskiwacza, aby spryskać wodą.



3 Przesuwaj urządzenie tam i z powrotem, aby usunąć plamy.

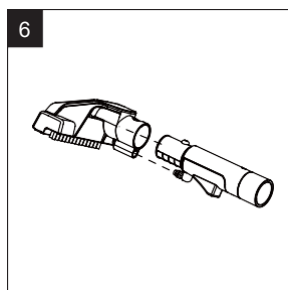


4 Naciśnij szczotkę w pozycji do usuwania plam, aby wciągnąć całą brudną wodę.



5 Wyłącz urządzenie po czyszczeniu. Owiń wąż wokół podstawy i zablokuj na haku.

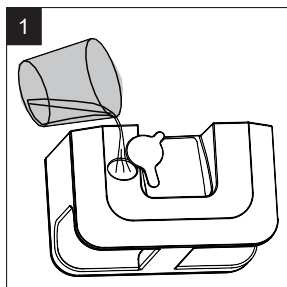
Uwaga: po każdym użyciu wyczyść zbiornik na brudną wodę, aby uniknąć nieprzyjemnego zapachu.



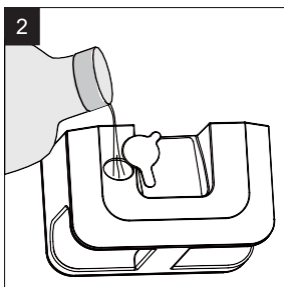
6 Do czyszczenia dużych powierzchni używaj dużej szczotki, aby zaoszczędzić czas.

JAK CZYŚCIĆ UTRWALONE PLAMY

Do czyszczenia uporczywych plam użyj detergentu do tkanin. Przygotuj wodę i detergent w odpowiednich proporcjach, aby napełnić zbiornik do pełnej linii, a następnie zamontuj zbiornik na czystą wodę w pralce.

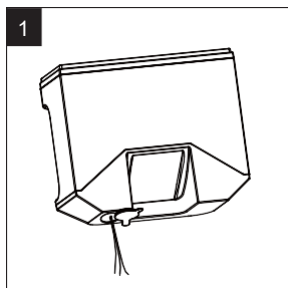


Otwórz uszczelkę zabezpieczającą przed wnikaniem wody i napełnij zbiornik czystą wodą.

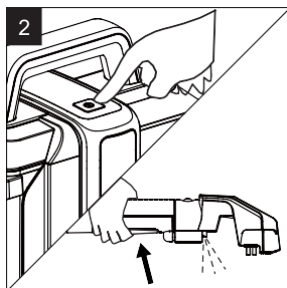


Wlej detergent do zbiornika

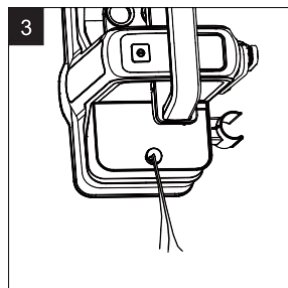
WYCZYŚĆ ZBIORNIK NA CZYSTĄ WODĘ



Wylej wodę ze zbiornika.



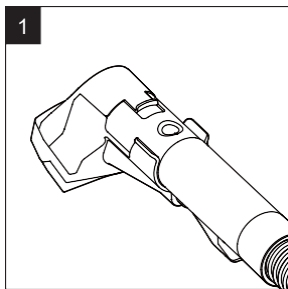
Zainstaluj pusty zbiornik na czystą wodę i naciśnij przycisk spryskiwania wodą, aby spryskać ją resztą wody.



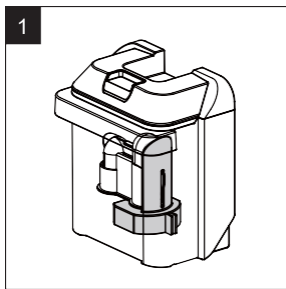
Po wyłączeniu urządzenia należy je pochylić, aby wylać całą wodę.

WYCZYŚĆ ZBIORNIK NA BRUDNĄ WODĘ

Po każdym użyciu należy wyczyścić zbiornik na brudną wodę, aby uniknąć nieprzyjemnego zapachu.

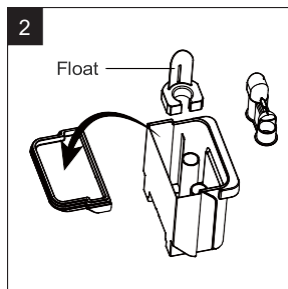


1 Włóż samoczyszczącą końcówkę do standardowej szczotki do usuwania plam, naciśnij przycisk spryskiwacza, a urządzenie automatycznie wyczyści szczotkę i wąż przedłużający.

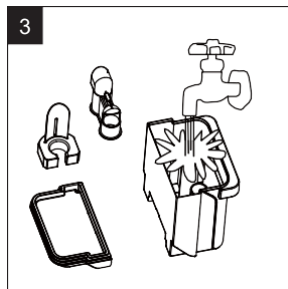


1 Wyczyść zbiornik na brudną wodę, zanim osiągnie on poziom maksymalny.

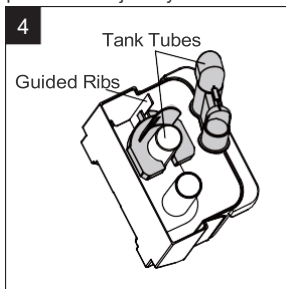
Płynak w środku zatrzyma zasysanie, jeśli zbiornik będzie pełen brudnej wody..



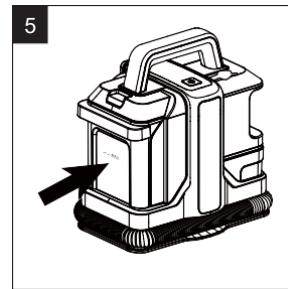
2 Wyjmij zbiornik na brudną wodę, otwórz pokrywę zbiornika, wyjmij rurę prowadzącą wiatr i płynak.



3 Wyczyść wszystkie części.



4 Wyczyść zbiornik na czystą wodę Rury Prowadnice Włóż czystą wodę pływającą wzdłuż żeber prowadzących, następnie włóż górną część rury prowadzącej do górnej części rury wewnątrz zbiornika i dokręć pokrywę zbiornika.



5 Zamontuj zbiornik na brudną wodę w urządzeniu.

PYTANIA

Przed skontaktowaniem się z agencją konserwacyjną prosimy o dokładne zapoznanie się z poniższą tabelą, aby uniknąć niepotrzebnych strat.

USTERKA	MOŻLIWA PRZYCZYNA	ROZWIĄZANIE
Nie działa po włączeniu	<ul style="list-style-type: none">• Wtyczka nie jest dobrze podłączona• Przewód jest uszkodzony	Wyłącz, podłącz do prądu lub skontaktuj się z agentem serwisowym za pośrednictwem infolinii
Po naciśnięciu przycisku spryskiwania wodą nie wypływa woda lub wypływa jej niewiele	<ul style="list-style-type: none">• Zablockowany otwór wylotowy wody• Uszkodzony uchwyt lub pompka	Wymij szczotkę, umyj otwór spryskiwacza lub skontaktuj się z serwisem za pośrednictwem infolinii.
Brak ssania lub słaba siła ssania	<ul style="list-style-type: none">• Urządzenie nie jest włączone• Zbiornik na brudną wodę jest pełny• Wąż nie jest w dobrym stanie• Gąbka nawiewowa jest zablockowana	Włącz zasilanie. Wyczyść zbiornik na brudną wodę, aby móc go ponownie używać. Sprawdź wąż, aby upewnić się, że jest w dobrym stanie. Wyczyść lub wymień gąbkę.

SPECYFIKACJE

NAZWA	Przenośny odkurzacz do dywanów
Model	KD5146
Napięcie/Częstotliwość	220-240V~ 50/60Hz
Moc znamionowa	500W
Maksymalna moc próżni	≥12 kPa
Pojemność zbiornika na czystą wodę/zbiornika na brudną wodę	1080ML / 800ML
Ocena IP	IPX4

KRAFT&DELE

DEKLARACJA ZGODNOŚCI Według ISO/IEC Guide 22 i EN 45014

Producent: FOREINTRADE S.A

Adres producenta: Janówek, ul. Modrzewiowa 54 05-555 tarczyn
DEKLARUJEMY, ŻE PRODUKT JEST ZGODNY Z NORMAMI EUROPEJSKIMI

Nazwa Produktu: Odkurzacz do prania tapicerki sucho-mokro

Model (oznaczenia handlowe): KD5146

Deklaracja:

Wyrób do którego odnosi się niniejsza deklaracja spełnia wymagania Dyrektyw WE:

1. **2014/35/EU** LV Directive
2. **2014/30/EU** EMC Directive
3. **2011/65/UE** ROHS 2 Directive

Według norm:

EN IEC 55014-1:2021

EN IEC 55014-2:2021

EN IEC 61000-3-2:2019+A1:2021

EN 61000-3-3:2013+A1:2019+A2:2021

EN 60335-2-2:2010+A11:2012+A1:2013

EN 60335-2-10:2003+A1:2008

EN 603351:2012+A11:2014+A13:2017+A1:2019+A14:2019+A2:2019+A15:2021

EN 62233:2008

Osoba odpowiedzialna za prowadzenie dokumentacji

technicznej: Ma Dong Hui, Janówek, ul.Modrzewiowa 54 05-555 Tarczyn

Tarczyn, Ma Dong Hui, 20.02.2025

Foreintrade S.A
Janówek, ul. Modrzewiowa 54
05-555 Tarczyn
NIP: 521-36-71752; Regon: 147383292

