

# KRAFT&DELE

GERMANIA

## ODKURZACZ

JN201-20L-1(KD483)

### INSTRUKCJA OBSŁUGI

Tłumaczenie instrukcji oryginalnej



## **UWAGA:**

Uszkodzony przewód zasilający musi być wymieniony przez producenta, autoryzowany serwis naprawczy lub przez osobę o podobnych kwalifikacjach.

Przed rozpoczęciem czyszczenia lub konserwacji urządzenia należy odłączyć wtyczkę z gniazda zasilającego.

- Uwaga: Przed dokonaniem montażu lub uruchomieniem urządzenia należy dokładnie zapoznać się z niniejszą instrukcją obsługi
- Sprawdź, czy napięcie w gnieździe elektrycznym jest takie samo jako napięcie urządzenia
- Odłączyć wtyczkę z gniazda zasilającego jeżeli urządzenie nie jest używane, przed zdemontowaniem urządzenia lub przed wykonaniem czynności czyszczących lub konserwacyjnych
- Nigdy nie wolno czyścić urządzenia przy użyciu rozpuszczalników
- Wyciągając wtyczkę z gniazda nie ciągnij za kabel zasilający
- Trzymaj dzieci z dala od urządzenia
- Nie wolno dopuścić do uszkodzenia, przetarcia, rozciągania przewodu zasilającego
- Nie wolno używać urządzenia, gdy przewód zasilający jest uszkodzony
- W przypadku wymiany przewodu zasilającego należy użyć identycznego modelu kabla
- W żadnym wypadku nie wolno odkurzac: palących się zapalek, żarzącego pyłu, petów, substancji łatwopalnych oraz wybuchowych, cieczy.
- Urządzenie nie jest przystosowane do wciągania pyłu, który jest szkodliwy dla zdrowia
- Urządzenie należy przechowywać w suchym miejscu
- Nie wolno używać uszkodzonego urządzenia
- Serwisowanie urządzenia powinno mieć miejsce tylko w autoryzowanych serwisach naprawczych
- Urządzenie należy używać tylko i wyłącznie do celów do których zostało przystosowane
- Zachowaj szczególną ostrożność podczas odkurzania klatek schodowych
- Należy używać akcesoriów i części zamiennych zalecanych przez producenta.

## **SPECYFIKACJA**

Napięcie znamionowe: 230V

Częstotliwość: 50HZ/60HZ

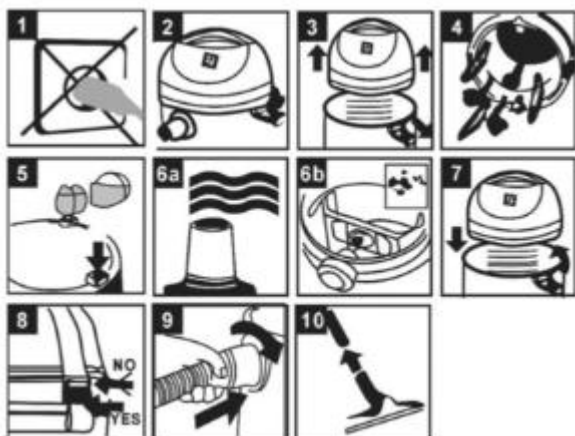
Moc: 1200W

Pojemność: 20L

Długość kabla zasilającego: 4,5M

Materiał: Stal nierdzewna

## MONTAŻ

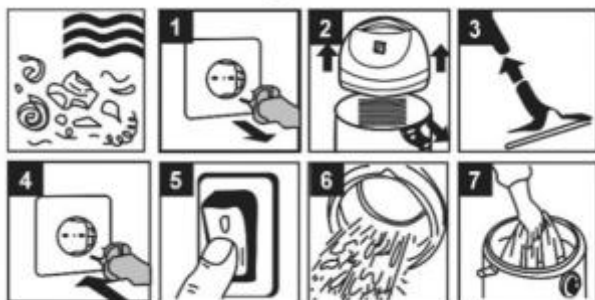


### Uwaga:

Rys. 6a: Należy używać plastikowego filtra piankowego, dostarczonego wraz z urządzeniem, do czyszczenia na mokro

Rys. 6b: Należy używać worka na kurz, dostarczonego wraz z urządzeniem, do czyszczenia na sucho

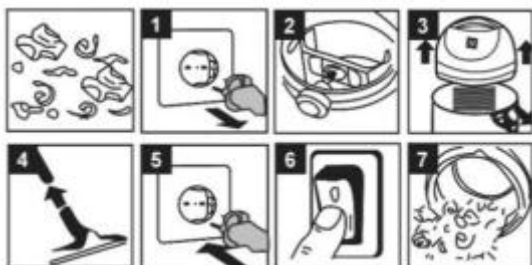
### Czyszczenie na mokro



Do czyszczenia na mokro użyj plastikowego filtra piankowego.

Worek na kurz dostarczony wraz z urządzeniem nie jest przeznaczony do czyszczenia na mokro!

### Czyszczenia na sucho



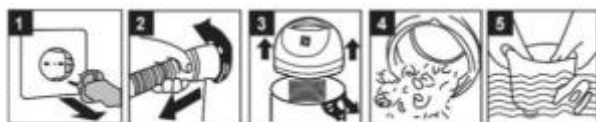
Do czyszczenia na sucho użyj dostarczonego worka na kurz.

Worek na kurz jest przeznaczony tylko i wyłącznie do czyszczenia na sucho.

## Zdmuchiwanie



## Czyszczenie urządzenia



## Ochrona środowiska



Zużyte urządzenia elektryczne nie mogą być wyrzucane wraz z odpadami domowymi. Urządzenia elektryczne powinny być oddane do punktu recyklingowego. Więcej informacji uzyskają Państwo u władz lokalnych.