

# KRAFT&DELE

PROFESSIONAL

## KOMPRESOR BEZOLEJOWY

### 12V

### KD1469

### INSTRUKCJA OBSŁUGI

Tłumaczenie instrukcji oryginalnej



### KD1469



## Parametry produktu:

<b>Napięcie:</b>	DC 12V	<b>Moc:</b>	<b>140W</b>
------------------	--------	-------------	-------------

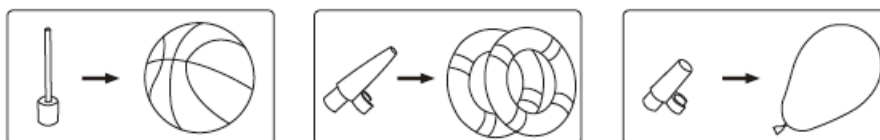
## Wstępnie ustawianie ciśnienie w oponach:

Klawisz „M” dla przycisku jednostki. Klawisz „-” zmniejsza, klawisz „+” zwiększa. Odczekaj 3 sekundy po ustawieniu ciśnienia, a następnie włącz przełącznik. Do obecnej wartości automatyczne zatrzymanie pompowania. Proszę wyłączyć przełącznik, a następnie odkręcić końcówkę.

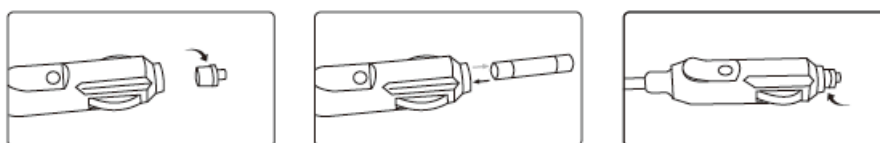


## Akcesoria (ten produkt ma następujące akcesoria):

Jeden bezpiecznik „1” i trzy końcówki – „1 1/4”



Kroki aby wymienić bezpiecznik:

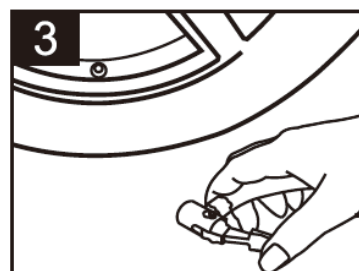
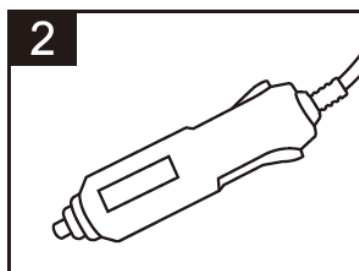
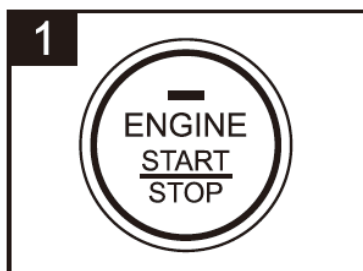


1. Odkręć nakrętkę w zapalniczce.
2. Wyjmij zużyty bezpiecznik i zastąp go nowym
3. Przykręć nakrętkę zapalniczki i dokończ wymianę.

## Opis produktu



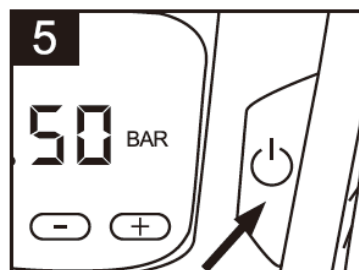
## Use method



1. Uruchom silnik

2. Włóż kabel zasilający do gniazda na 12V

3. Podłącz końcówkę przewodu pneumatycznego do opony



4. Wstępnie ustaw ciśnienie w oponach

5. Włącz urządzenie

6. Pompa przestanie pompować automatycznie po osiągnięciu ustawionego ciśnienia. Wyłącz przełącznik.



## DEKLARACJA ZGODNOŚCI

Według ISO/IEC Guide 22 i EN 45014

**Upoważniony przedstawiciel producenta:** Foreintrade S.A

**Adres upoważnionego przedstawiciela:** JANÓWEK, UL.MODRZEWIOWA 54 05-555 TARCZYN

**DEKLARUJEMY, ŻE PRODUKT JEST ZGODNY Z NORMAMI EUROPEJSKIMI**

**Nazwa Produktu:** Kompresor 12V (oznaczony znakiem towarowym Kraft&Dele)

**Model** (oznaczenia handlowe): KD1469

**Dane produktu:** Moc: max. 140W

Napięcie: 12/230V

**Deklaracja:**

Wyrób do którego odnosi się niniejsza deklaracja spełnia wymagania Dyrektyw WE:

1. 2014/35/EU LVD Directive
2. 2014/30/EU EMC Directive
3. 2011/65/UE ROHS 2 Directive
4. 2000/14/WE Noise Emission Directive

**Według norm:**

EN55014-1:2017

EN 55014-2:2015

Certyfikat o numerze HK2004080553E wydany przez Shenzhen HUAK Testing Technology Co., Ltd(Add: 1F, B2 Building, Junfeng Zhongcheng Zhizao Innovation Park, Heping Community, Fuhai Street, Baoan District, ) z dnia 13 kwietnia 2020.

**Osoba odpowiedzialna za prowadzenie dokumentacji technicznej:** Ma Dong Hui, ul. JANÓWEK,  
UL.MODRZEWIOWA 54 05-555 TARCZYN

Tarczyn, 22.06.2023 Ma Dong Hui