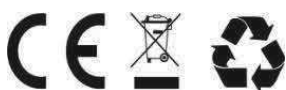
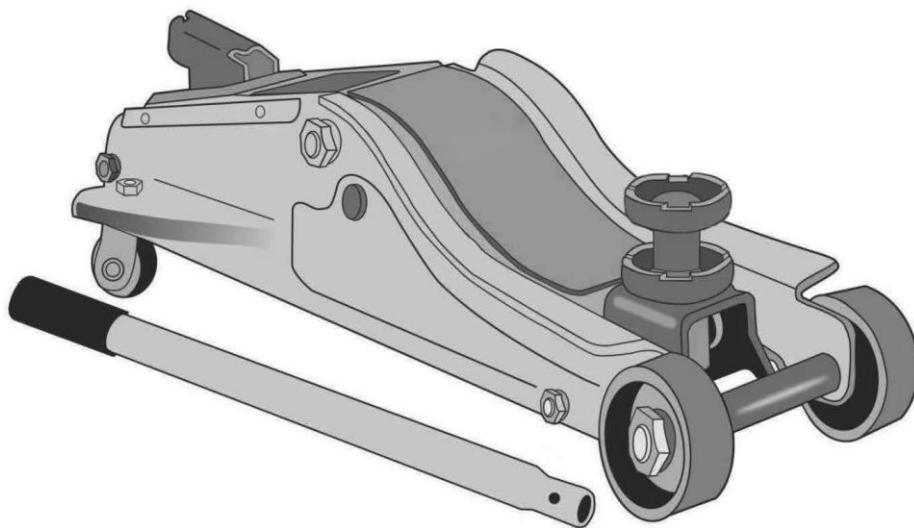


INSTRUKCJA OBSŁUGI I UŻYTKOWANIA

KRAFT&DELE

PROFESSIONAL

KD1306



Drodzy Państwo!

Dziękujemy za zakup naszego produktu i gratulujemy dobrego wyboru. Nabyty przez Państwa sprzęt został zaprojektowany i wyprodukowany według najnowszych technologii gwarantujących wysoką jakość wykonania oraz niezawodność.

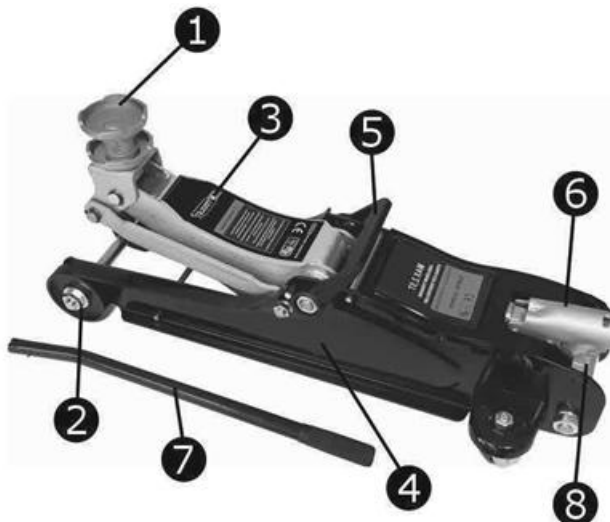
Przed rozpoczęciem użytkowania naszego produktu prosimy o zapoznanie się z procedurami eksploatacji zawartymi w Instrukcji obsługi i użytkowania.

Symbole ostrzegawcze



1. Zapoznaj się z instrukcją obsługi
2. Stosować nauszniki ochronne
3. Stosować rękawice ochronne
4. Stosować okulary ochronne
5. Uwaga! Niebezpieczeństwo!
6. Uwaga! Podnoszone ciężary!

Budowa i dane techniczne



1. Siodło podnośnika
2. Koła
3. Ramię podnośnika
4. Podstawa
5. Uchwyt do przenoszenia
6. Gniazdo dźwigni
7. Dźwignia podnoszenia
8. Zawór zwalniający

Dane techniczne

Model	Udźwig	Min. Wysokość	Maks. Wysokość	Waga
KD1306	2500kg	80 mm	360 mm	11kg

OPIS PRODUKTU

Podnośnik hydrauliczny przeznaczony jest do podnoszenia dużych ciężarów i nie może być wykorzystywany do innych celów. Nie może być stosowany, jako element podpierający na stałe. Przed użyciem należy określić wagę podnoszonego przedmiotu, nie może ona przekraczać nominalnego obciążenia podnośnika.

Zabrania się użytkowania podnośnika w innych celach niż określone w instrukcji obsługi i użytkownika.

ZASADY BEZPIECZNEGO UŻYTKOWANIA

Dla własnego bezpieczeństwa, przed użyciem podnośnika hydraulicznego przeczytaj, zrozum i postępuj zgodnie z informacjami dostępnymi w niniejszej Instrukcji obsługi i użytkownika oraz szczegółowo zapoznaj się z produktem, jego częściami składowymi i miej świadomość zagrożeń związanych z jego użytkowaniem. Należy przestrzegać podstawowych zasad BHP.

W przypadku stwierdzenia jakichkolwiek nieprawidłowości w funkcjonowaniu, wątpliwości dotyczących prawidłowego użycia należy zgłosić to przełożonemu, skontaktować się z dystrybutorem bądź z lokalnym autoryzowanym serwisem. Użycie nieoryginalnych części zamiennych unieważni gwarancję.

Za wszelkie szkody i obrażenia powstałe w wyniku nieprawidłowego użytkownika niezgodnego z instrukcją obsługi i użytkownika, producent/dostawca nie ponosi odpowiedzialności.

1. Zabronione jest użytkowanie podnośnika niezgodnie z jego przeznaczeniem.
2. Osoby niepełnoletnie, dzieci oraz osoby nieprzeszkolone nie powinny obsługiwać ani korzystać z urządzenia.
3. Zachowaj czyste i dobrze oświetlone miejsce pracy. Nieporządek może być przyczyną wypadków.
4. Przed przystąpieniem do pracy należy dokonać oceny sprawności technicznej.
5. Przed użyciem należy upewnić się czy ciężar nie przekroczy nominalnego udźwigu podnośnika.
6. Pod żadnym pozorem nie wolno przekraczać nominalnego udźwigu 2500 kg.
7. Używać wyłącznie na równym, płaskim, stabilnym podłożu.
8. Przed podniesieniem ładunku należy upewnić się, że po podniesieniu nie wystąpi przesunięcie się podnośnika.
9. Podczas podnoszenia pojazdów należy zablokować koła i zaciągnąć hamulec ręczny.
10. W przypadku, gdy zachodzi konieczność użycia kilku podnośników, należy stopniowo i równomiernie podnosić każdą ze stron ładunku.
11. Nie wchodzić pod przedmiot podpierany bez dodatkowych środków bezpieczeństwa (np. podstawki samochodowe).
12. Nigdy nie próbuj przemieszczać pojazdu, gdy ten spoczywa na podnośniku.
13. Trzymać urządzenie z daleka od źródeł ciepła i ognia. Może to spowodować uszkodzenie bądź pogorszenie pracy urządzenia.
14. Utrzymuj urządzenie czyste dla jego lepszego i bezpiecznego działania. Trzeba pamiętać o konserwacji – smarowanie lub wymiana elementów wyposażenia.
15. Pod żadnym względem nie rozbieraj podnośnika na części. Stanowi to ryzyko uszkodzeń lub usterek.
16. Zabronione jest regulowanie ciśnienia w zaworze, jest ono ustawione fabrycznie.

MONTAŻ

Podnośnik hydrauliczny dostarczony jest w stanie gotowym do użycia. Nie wymaga montażu lub regulacji. Przed rozpoczęciem użytkownika należy jedynie zamknąć zawór zwalniający i umieścić dźwignie podnoszenia w gnieździe.

PODNOSENIE

1. Zaparkuj pojazd na wypoziomowanym i twardym podłożu, zachowując bezpieczną odległość od ruchu ulicznego.
2. Zaciągnij hamulec ręczny i zablokuj koła.
3. Za pomocą dźwigni podnoszenia zamknij zawór zwalniający przekręcając go w prawo (zgodnie z ruchem wskazówek zegara), w celu ustawienia go w pozycji zamkniętej
4. Umieść podnośnik pod pojazdem we właściwym punkcie podparcia (według zaleceń producenta pojazdu).
5. Podnośnik powinien być ustawiony pod kątem 90° do punktu podnoszenia pojazdu, w celu zapewnienia równoległego położenia siodła podnośnika i punktu podnoszenia pojazdu. Jeżeli linia punktu podnoszenia i podnośnika nie są wyrównane, należy zmienić położenie podnośnika przed podniesieniem pojazdu.
6. Sprawdź czy dźwignia jest umieszczona we właściwy sposób w gnieździe. Następnie pompując, wykonuj ruchy pionowe (górze – dół), podnieś pojazd. Czynność tę wykonuj do chwili, gdy podnośnik uzyska wymaganą wysokość.
7. Gdy podnośnik osiągnie zamierzoną wysokość, a pojazd zostanie podniesiony, przesunąć podstawkę/i o odpowiednim udźwigu w miejsce właściwego punktu podnoszenia określonego w instrukcji obsługi pojazdu.
8. Następnie wyciągnij dźwignie podnoszenia z gniazda. Powoli otwórz zawór zwalniający przekręcając go w

lewo (odwrotnie do ruchu wskazówek zegara) i powoli opuść pojazd na podstawkę/ki. Pamiętaj, aby podnosić i podierać koła pojedynczo.

9. W przypadku korzystania z dwóch podstawek, umieszczać je na tej samej wysokości na każdym boku pojazdu.
10. Stojąc w bezpiecznej odległości od pojazdu, delikatnie potrząśnij pojazdem w celu ustalenia, czy jest stabilnie osadzony na podporach. Jeśli tak nie jest, należy wykonać wszystkie czynności raz jeszcze, aby zmienić położenie podstawki/ek.

OPUSZCZANIE

1. Usuń wszystkie narzędzia i części znajdujące się pod pojazdem.
2. Umieść podnośnik pod pojazdem we właściwym punkcie podparcia (według zaleceń producenta pojazdu).
3. Za pomocą dźwigni podnoszenia zamknij zawór zwalniający przekręcając go w prawo (zgodnie z ruchem wskazówek zegara), w celu ustawienia go w pozycji zamkniętej.
4. Umieść dźwignię podnoszenia w gnieździe, następnie pompując, wykonuj ruchy pionowe (górze – dół), podnieś pojazd. Pompuj do chwili aż pojazd zostanie uniesiony nieco powyżej siodeł podstawki/ek samochodowej/ych. Następnie, obniż siodeł podstawki/ek do najniższej pozycji i usuń ją/je z pod pojazdu.
5. Powoli i stopniowo otwórz zawór zwalniający przekręcając go w lewo (odwrotnie do ruchu wskazówek zegara) i powoli opuść pojazd na ziemię.
6. Po całkowitym opuszczeniu pojazdu i siodeł podnośnika, wyciągnij podnośnik spod pojazdu.

KONSERWACJA

UZUPEŁNIANIE OLEJU / SMAROWANIE

1. Ustaw podnośnik tak, aby znajdował się w pozycji poziomej.
2. Otwórz zawór zwalniający i ustaw pompę oraz tłok w położeniu dolnym. W razie potrzeby dociśnij siodeł.
3. Wyciągnij gumowy korek wlewu oleju. Ustaw podnośnik w pozycji pionowej by gniazdo dźwigni znajdowało się na dole. Olej powinien sięgać do dolnej krawędzi wlewu. Jeżeli zachodzi taka potrzeba uzupełnij olej (używaj wyłącznie oleju hydraulicznego wysokiej jakości).
4. Załóż z powrotem korek oleju.
5. Regularnie smaruj wszystkie zewnętrzne ruchome części podnośnika.
6. W razie potrzeby usuń powietrze (odpowietrzanie układu hydraulicznego).

WYMIANA OLEJU

Olej hydrauliczny należy wymieniać, co najmniej raz na trzy lata.

1. Aby upuścić olej, należy odkręcić korek wlewu oleju. Obróć podnośnik i upuść stary olej przez otwór wlewu oleju.
Uwaga: Olej hydrauliczny należy utylizować zgodnie z lokalnymi przepisami.
2. Wlej nowy olej przez otwór wlewu oleju.
3. Nie dopuść, by brud lub ciała obce przedostały się do systemu hydraulicznego podczas napełniania.
4. Po napełnieniu, usuń powietrze z układu hydraulicznego, otwierając zawór zwalniający i kilkakrotnie, dynamicznie pompując dźwignią podnośnika.
5. Ponownie załóż korek wlewu oleju oraz zamknij zawór. Podnośnik jest gotowy do ponownego użycia.

ODPOWIETRZANIE UKŁADU HYDRAULICZNEGO

Zdarza się, że pęcherzyki powietrza zbierają się w układzie hydraulicznym podnośnika, przez co zmniejsza to jego wydajność. Powietrze należy usunąć w następujący sposób:

1. Otwórz zawór zwalniający przekręcając go o jeden pełny obrót w lewo (odwrotnie do ruchu wskazówek zegara), aby go całkowicie otworzyć.
2. Należy kilkakrotnie poruszyć dźwignią wykonując ruchy pionowe, aby wytłoczyć powietrze z układu hydraulicznego podnośnika.
3. Zamknij zawór zwalniający w prawo (zgodnie z ruchem wskazówek zegara) i wykonaj kilka dodatkowych ruchów dźwignią, aby wytłoczyć powietrze.
4. Następnie poluzuj trochę korek wlewu oleju, aby wypuścić powietrze.
5. Otwórz zawór zwalniający przekręcając go o jeden pełny obrót w lewo (odwrotnie do ruchu wskazówek zegara) i opuść całkowicie podnośnik. W razie potrzeby dociśnij siodeł.
6. Zamknij zawór zwalniający w prawo (zgodnie z ruchem wskazówek zegara) i przetestuj działanie podnośnika.
7. Jeżeli podnośnik nie funkcjonuje prawidłowo, wykonaj powyższe czynności jeszcze raz.

Jeżeli podnośnik nie jest używany przez dłuższy okres czasu upewnij się, że tłok oraz gniazdo znajdują się w położeniu dolnym. Należy unikać wszelkiego kontaktu z wilgocią, ewentualnie należy wytrzeć do sucha i nasmarować wszystkie ruchome zewnętrzne części.

RYZIKO RESZTKOWE

Pomimo tego, że producent urządzenia ponosi odpowiedzialność za jego konstrukcję eliminującą niebezpieczeństwo, pewne elementy ryzyka podczas pracy są nie do uniknięcia. Ryzyko resztkowe wynika z błędnego zachowania obsługującego urządzenie.

Największe niebezpieczeństwo występuje przy wykonywaniu następujących zabronionych czynności:

- użytkownika urządzenia przez dzieci,
- użytkownika urządzenia do innych celów, niż opisane w Instrukcji obsługi i użytkownika,
- użytkownika urządzenia, gdy inne osoby, a w szczególności dzieci lub zwierzęta znajdują się w pobliżu,
- użytkownika urządzenia przez osoby nie zapoznane z Instrukcją obsługi i użytkownika.

DEKLARACJA ZGODNOŚCI
Według ISO/IEC Guide 22 i EN 45014

Upoważniony przedstawiciel producenta: Foreintrade S.A
Adres upoważnionego przedstawiciela: Janówek, ul. Modrzewiowa 54, 05-555 Tarczyn

DEKLARUJEMY, ŻE PRODUKT JEST ZGODNY Z NORMAMI EUROPEJSKIMI

Nazwa produktu: Podnośnik hydrauliczny (oznaczony znakiem towarowym Kraft&Dele)
Model (oznaczenie handlowe): KD1306
Dane produktu: Maksymalny udźwieg: 2500 kg
Zakres podnoszenia: 80-360 mm

Deklaracja:

Wyrób do którego odnosi się niniejsza deklaracja spełnia wymagania Dyrektyw WE:

1. 2006/42/EC Machinery Directive
2. 2011/65/UE ROHS 2 Directive

Według norm:

EN ISO 12100:2010
EN 1494:2000+A1:2008

Certyfikat o numerze **ICR Polska/VC/H201053/A1** wydany przez **ICR Polska Co. Ltd.** (Plac Przymierza 6, 03-944 Warszawa) z dnia 19.04.2021.

Osoba odpowiedzialna za prowadzenie dokumentacji technicznej: Ma Dong Hui, Janówek, ul. Modrzewiowa 54, 05-555 Tarczyn

Ma Dong Hui, Tarczyn 31.01.2022