

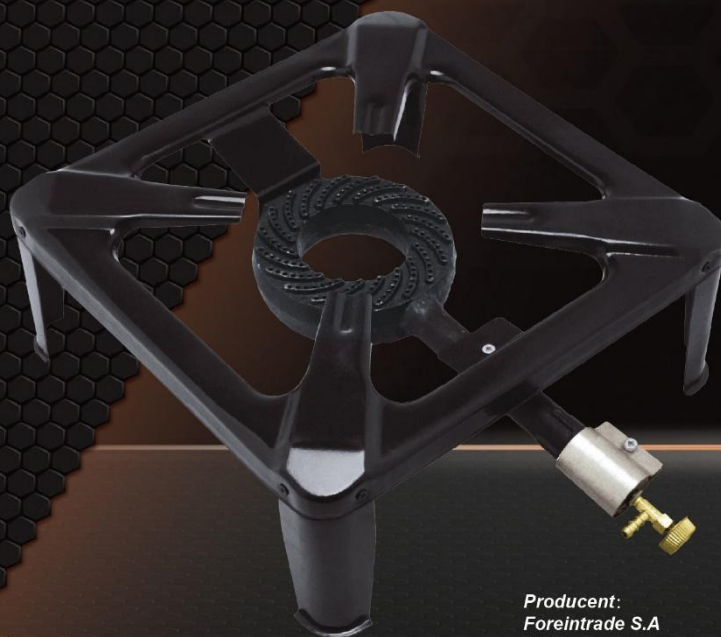
INSTRUKCJA OBSŁUGI

TŁUMACZENIE INSTRUKCJI OBSŁUGI

KRAFT&DELE

PROFESSIONAL

TABORET GAZOWY Z REDUKTOREM 8kW



KD117850

PROFESSIONAL

*Producent:
Foreintrade S.A
Adres producenta:
Janówek, ul.modrzewiowa 54,05-555 tarczyn
Email: foreintrade.kd@gmail.com*

*Model:KD117850
Numer partii: 2025-582*



TABORET GAZOWY 40x40cm

- Podstawa i rama palnika wykonana jest z blachy stalowej.
- Pojedynczy Palnik żeliwny o średnicy- 17cm
- Łatwy prosty w obsłudze, lekka konstrukcja o wadze 3,0kg.
- Regulacja dopływu gazu.
- Malowanie taboretu w kolorze czarny

SPECYFIKACJA :

- Wykorzystywany jest do przygotowywania potraw w dużych garnkach i innych naczyniach, o dużej pojemności.
- Można na nim stawiać garnki o średnicy od 20 cm do nawet 50 cm co sprawia że możemy używać garnków nawet 100 litrowych.
- Regulacja mocy płomienia odbywa się za pomocą pokrętki - zaworu.
- Taboret jest bardzo łatwy w montażu, wygodny w użytkowaniu i czyszczeniu.
- Ciśnienie pracy: 28-30mbar
- Zużycie gazu wynosi 380 g/h
- Moc: 8kW
- Wymiary: szer. 400 x gł. 400 x wys. 150 mm
- Waga 3kg
- Kolor: czarny

DANE TECHNICZNE

1. Materiał: Korpus ze stali/Palnik żeliwny
2. Typ zapłonu: Zapłon ręczny
3. Zastosowanie: Na zewnątrz

Wyjmij wszystkie części z pudełka.

Śruby mocujące nogi do pierścienia kuchenki. Dokręć śruby

UWAGA Zbiornik gazu należy używać wyłącznie na zewnątrz!

Stosować wyłącznie gazu typu propan lub butan!

Do działania wymagane jest minimum 30 mbar!

Urządzenia nie wolno używać w pobliżu materiałów łatwopalnych!

Trzymaj dzieci z dala od urządzenia podczas użytkowania! Nie pozostawiaj otwartego ognia bez nadzoru!

Należy używać węża o długości co najmniej 1,2 metra!

Należy zachować szczególną ostrożność, aby uniknąć oparzeń!

Nie należy modyfikować niczego w urządzeniu!

Producent nie ponosi odpowiedzialności za problemy spowodowane przez następujące czynniki: nieprawidłowe użytkowanie zbiornika, zmiana lub modyfikacja urządzenia.

MONTAŻ

Przed podłączeniem węża gazowego do zbiornika, zawór gazowy musi być zamknięty!

ZAPŁON

Przekręć zawór przeciwnie do ruchu wskazówek zegara.

Zapal zapałkę, a następnie przyłóż ją do urządzenia, dopóki płomień się nie zapali.

Jeśli zostanie wykryty wyciek gazu, natychmiast zamknij przełącznik gazu na cylindrze butli.

Regulacja intensywności płomienia gazowego, aby wyregulować urządzenie otwierające zawór.

Po użyciu zamknij zawór w butli.

Butle gazowe nie powinny być umieszczane zbyt blisko urządzenia podczas użytkowania.

KONSERWACJA

Upewnij się, że owady nie znajdowały się w otworach palnika gazowego:

Ostrożnie wyczyść otwory, jeśli to możliwe, sprężonym powietrzem.

Upewnij się, że nigdzie w wężu i połączeniach nie ma wycieku gazu

KRAFT&DELE

DEKLARACJA ZGODNOŚCI

Według ISO/IEC Guide 22 i EN 45014

Producent: FOREINTRADE S.A

Adres producenta: Janówek, ul. Modrzewiowa 54 05-555 Tarczyn

DEKLARUJEMY, ŻE PRODUKT JEST ZGODNY Z NORMAMI EUROPEJSKIMI

Nazwa Produktu: Taboret gazowy / kuchenka gazowa

Model (oznaczenia handlowe): KD117850

Deklaracja:

Wyrób do którego odnosi się niniejsza deklaracja spełnia wymagania Dyrektyw WE:

1. 2016/426 Appliances Burning Gaseous Fuels

Według norm:

EN 497:2022; EN 203-1:2021+A1:2023

EN 203-2-1:2021+A1:2023

Osoba odpowiedzialna za prowadzenie dokumentacji technicznej: Ma Dong Hui, Janówek,
ul.Modrzewiowa 54 05-555 Tarczyn

Tarczyn, Ma Dong Hui, 20.02.2025