

KRAFT&DELE

PROFESSIONAL

Ręczna przecinarka do płytek 3 w 1

KD576 (8101D)

INSTRUKCJA OBSŁUGI

Tłumaczenie instrukcji oryginalnej



Przed skorzystaniem z urządzenia należy zapoznać się z niniejszą instrukcją obsługi

OSTRZEŻENIE! PRZED SKORZYSTANIEM Z URZĄDZENIA NALEŻY DOKŁADNIE ZAPOZNAĆ SIĘ Z NINIEJSZĄ INSTRUKCJĄ OBSŁUGI RĘCZNEJ PRZECINARKI DO PŁYTEK 3 W 1.

Funkcja 1: Cięcie równoległe

1. **Umieść płytkę na podstawie urządzenia.**
Poluźnij pokrętkę regulacyjną i ustaw płytkę tak, aby znajdowała się idealnie w wyznaczonej linii cięcia.
Po ustawieniu płytki, dokręć pokrętkę.
2. **Przesuń ostrze po płytce trzymając za rączkę.**
Przesuń ostrze do siebie pewnym ruchem po wyznaczonej linii cięcia.
3. **Unieś rączkę i opuść stopę.** Przyciśnij rączkę tak, aby płytka pękła.

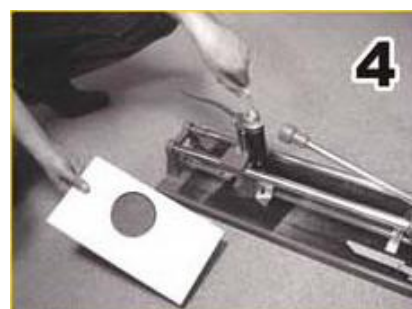
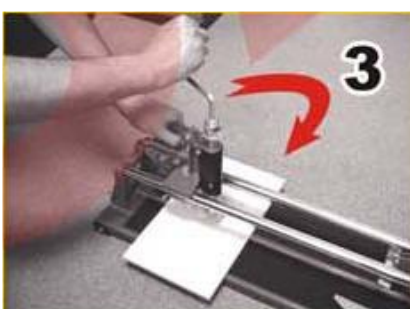
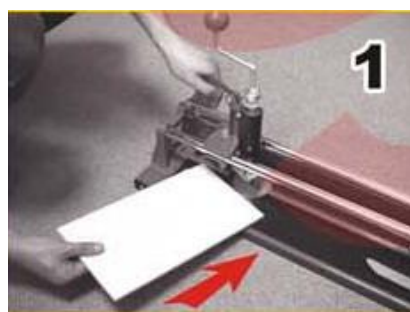


Funkcja 2: Cięcie po skosie

1. Umieść płytę pod kątem i zabezpiecz tak jak opisano powyżej.
2. Przesuń ostrze po płytce trzymając za rączkę.
Przesuń ostrze do siebie pewnym ruchem po wyznaczonej linii cięcia.
3. Po cięciu przyciśnij płytkę rękoma tak, aby pękła.



Funkcja 3: Wycinanie otworów



SPECYFIKACJA

NAZWA PRODUKTU: RĘCZNA PRZECINARKA DO PŁYTEK 3 W 1

MODEL FABRYCZNY: 8101D

MODEL KLIENTA: KD576

FUNKCJE: CIĘCIE RÓWNOLEGŁE, SKOŚNE, WYCINANIE OTWORÓW

DŁUGOŚĆ CIĘCIA: 600MM

GRUBOŚĆ CIĘCIA: 12MM

SZEROKOŚĆ METALOWEJ PODSTAWY: 165MM

ŚREDNICA RĄCZKI: 16MM

GRUBOŚĆ PODSTAWY: 1.8MM

WYMIENIALNE NOŻE TNĄCE: YG6X, $\varphi 15^* \varphi 6^* 1.5MM$

Ochrona środowiska



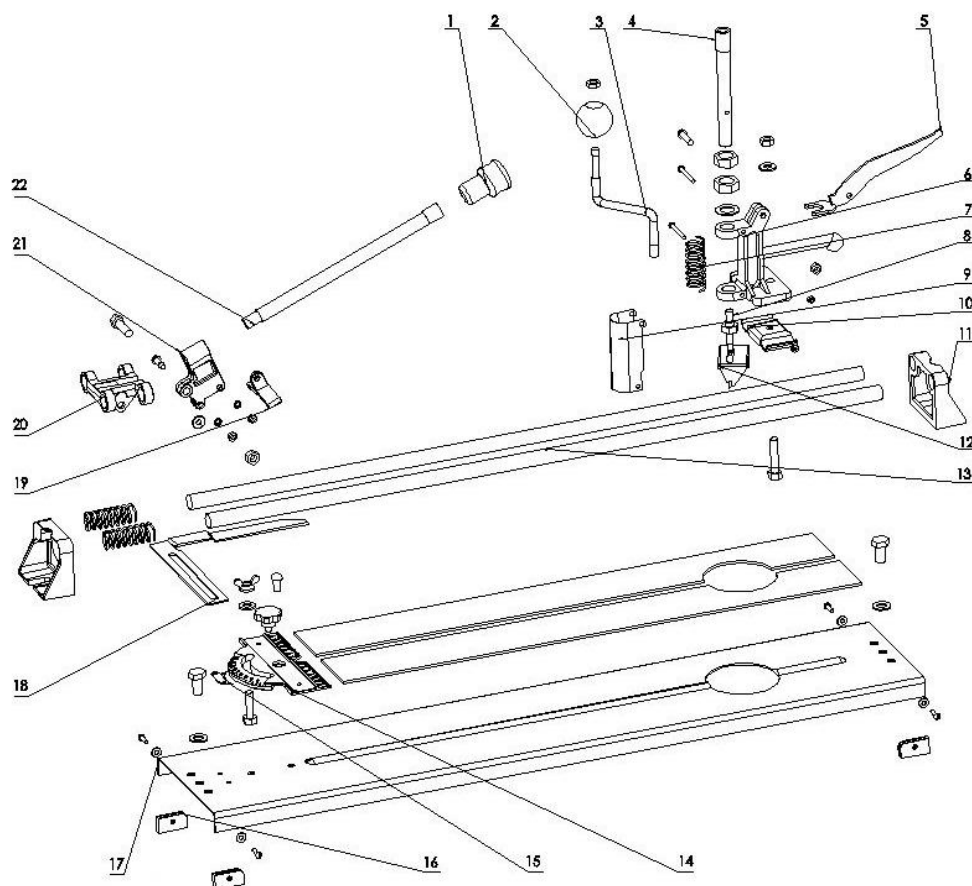
Produkty elektryczne nie mogą być wyrzucane wraz z odpadami domowymi. Należy je składować w przeznaczonych do tego punktach recyklingowych.

Prosimy o kontakt z lokalnymi władzami w celu uzyskania informacji na temat składowania urządzeń elektrycznych.

UPOWAŻNIONY PRZEDSTAWICIEL PRODUCENTA:

STALWART TRADING LIMITED, 45 Cromwell Court, Cromwell Road, Hove, East Sussex, BN3 3EF

BUDOWA URZĄDZENIA (KD576 8101D)



LISTA CZĘŚCI ZAMIENNYCH (KD576 8101D)

Nr części	Opis	Ilość	Nr części	Opis	Ilość
1	Osłona rączki	1	12	Element tnący	1
2	Rączka	1	13	Pręt	2
3	Pręt	1	14	Płytkę ze skalą	1
4	Centralny wał	1	15	Dane	1
5	Rączka	1	16	Osłona	4
6	Rama	1	17	Płytkę	1
7	Sprężyna	1	18	Pomiar kąta	1
8	Pręt	1	19	Ogranicznik	1
9	Osłona	1	20	Rama	1
10	Płytkę montażową	1	21	Rama	1
11	Rama	2	22	Rączka	1