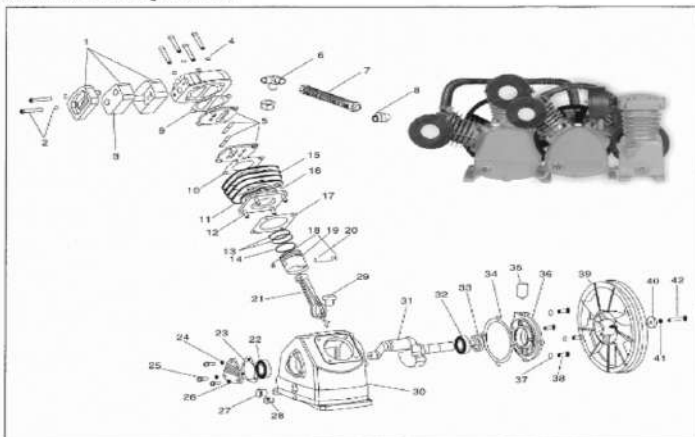


KRAFT&DELE Lista części pompy powietrza PROFESSIONAL

W celu uzyskania informacji na temat urządzenia, konserwacji lub części zamiennych należy zawsze podać model oraz numer seryjny pompy powietrza. Udzielamy informacji przez telefon oraz drogą elektroniczną.

Budowa urządzenia



Lista części

1. Zespół filtra powietrza	12. Śruba	23. Uszczelka tylnej osłony	34. Uszczelka przedniej osłony
2. Śruba	13. Pierścień tłokowy	24. Podkładka	35. Zatyczka
3. Element filtra	14. Pierścień	25. Śruba	36. Przednia osłona
4. Podkładka płaska	15. Cylinder	26. Tylna osłona	37. Podkładka płaska
5. Element urządzenia	16. Podkładka płaska	27. Wskaźnik oleju	38. Śruba
6. Złącze	17. Uszczelka cylindra	28. Zatyczka olejowa	39. Koło zamachowe
7. Rura	18. Pierścień	29. Element układu olejowego	40. Podkładka płaska
8. Kolanko	19. Tłok	30. Wał korbowy	41. Uszczelka
9. Uszczelka	20. Sworzeń tłokowy	31. Skrzynia korbową	42. Śruba
10. Uszczelka	21. Korbwód	32. Łożysko	
11. Śruba	22. Łożysko	33. Uszczelka olejowa	

ITEM	MODEL	CAPACITY (L/MIN)	ROTATED SPEED (RPM)	POWER (kW/HP)	CYLINDER (MM*H)	PRESSURE (BAR)	G. W. (KG)
KD1400	Z-0.036/8	80	1400	1.1/1.5	65*1	8	10
KD1401	V-0.12/8	120	1050	1.5/2	51*2	8	14
KD1402	V-0.25/8	250	1050	2.2/3	65*2	8	16
KD1403	V-0.48/8	480	1060	4/5.5	80*2	8	29
KD1404	V-0.6/8	600	1060	4/5.5	90*2	8	30
KD1405	W-0.36/8	360	1080	3/4	65*3	8	22
KD1406	W-0.67/8	670	1000	5.5/7.5	80*3	8	34
KD1407	W-0.9/8	900	950	7.5/10	90*3	8	37

UPOWNIOWANY PRZEDSTAWICIEL PRODUCENTA:

FOREINTRADE Sp.z o.o.; Grochowska 341 lok.174; 03822 Warszawa

KRAFT&DELE

PROFESSIONAL

INSTRUKCJA OBSŁUGI

Tłumaczenie instrukcji oryginalnej
POMPA POWIETRZA

Z-0.036/8

V-0.12/8

V-0.25/8

V-0.48/8

V-0.6/8

W-0.36/8

W-0.67/8

W-0.9/8

Przed rozpoczęciem pracy z urządzeniem należy dokładnie zapoznać się z instrukcją obsługi

KD1400-1407

