

KRAFT&DELE

PROFESSIONAL

RĘCZNA PAROWNICA DO ODZIEŻY

Model:KD4321

Numer partii: 2025-1485

Instrukcja obsługi

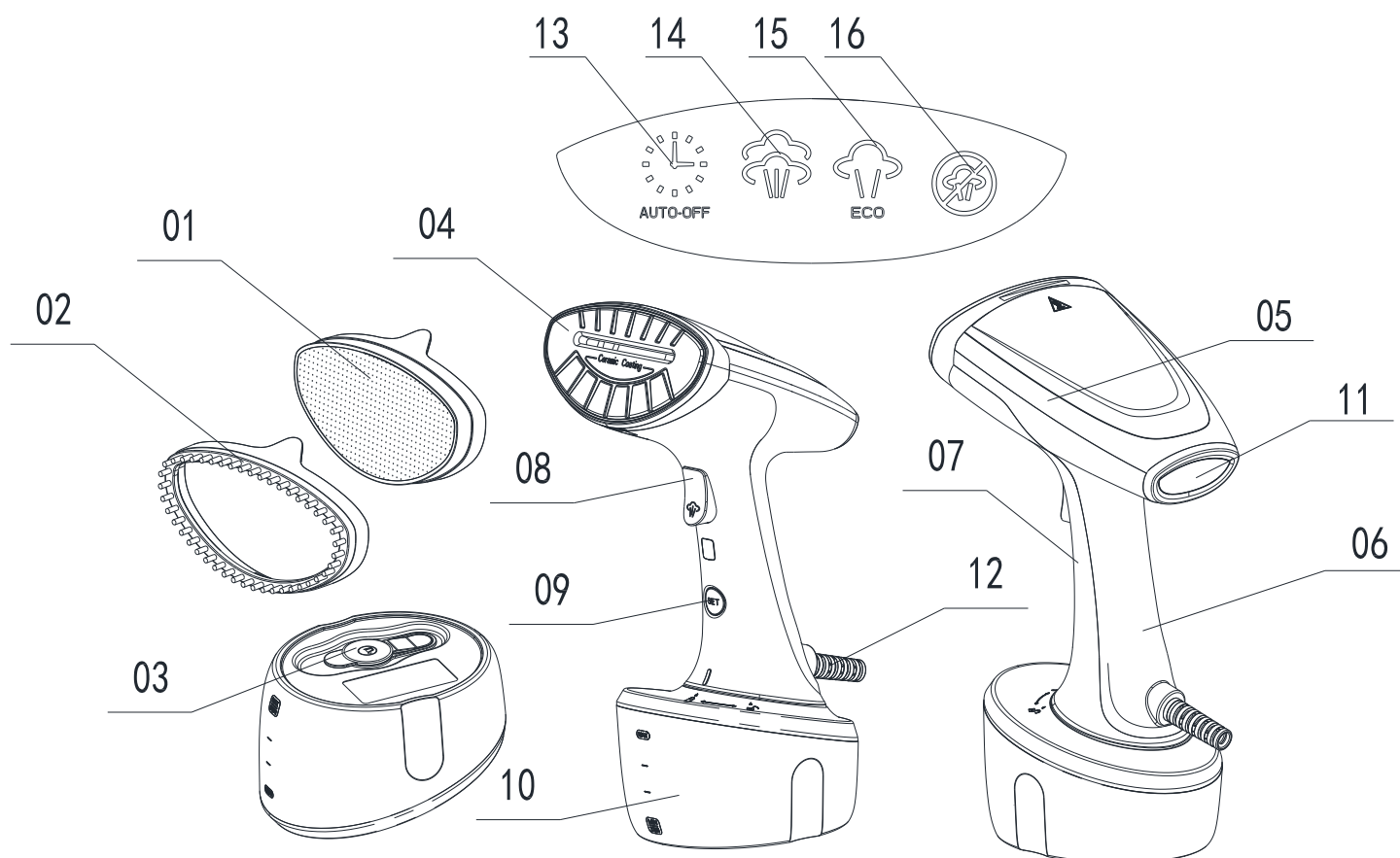
Tłumaczenie instrukcji oryginalnej



Szanowny kliencie: Przed użyciem produktu prosimy o zapoznanie się z instrukcją obsługi.

<Wprowadzenie>

Opis części



01. Szczotka do tkanin 02. Szczotka do włosów 03. Osłona wlewu wody

04. Ceramiczna stopa 05. Pokrywa górna 06. Tylna pokrywa

07. Uchwyt 08. Przełącznik pary 09. Przycisk opcji

10. Zbiornik na wodę 11. Wyświetlacz 12. Osłona przewodu

13. Instrukcja automatycznego wyłączenia 14. Duża moc pary

15. Mała moc pary 16. Wyłączenie pary

<OSTROŻNIE>

- Przed użyciem produktu prosimy o dokładne zapoznanie się z instrukcją i zachowanie jej do wykorzystania w przyszłości.
- Przed podłączeniem zasilania należy sprawdzić, czy napięcie w lokalnej sieci jest zgodne z napięciem produktu. Jeśli produkt jest wyposażony w wtyczkę z uziemieniem, należy podłączyć ją do gniazdka z uziemieniem.
- Nie należy przekraczać zakresu stosowania produktu.
- Urządzenie to nie jest przeznaczone do użytku przez osoby (w tym dzieci) o ograniczonej sprawności fizycznej, sensorycznej lub umysłowej, a także osoby nieposiadające odpowiedniego doświadczenia lub wiedzy, chyba że znajdują się pod nadzorem osoby odpowiedzialnej za ich bezpieczeństwo lub otrzymały od niej instrukcje dotyczące korzystania z urządzenia.
- Nie należy pozwalać dzieciom bawić się produktem.
- Użytkownik nie może zostać pozostawiony bez nadzoru, gdy produkt jest włączony.
- Gdy produkt jest włączony lub chłodzony, należy umieścić go i przewód zasilający na stole, poza zasięgiem dzieci poniżej 8 lat.
- Używając produktu w pobliżu dzieci, należy zachować ostrożność.
- Produkt należy używać na stabilnej powierzchni.
- Nie wlewaj octu ani innych środków odkamieniających do zbiornika

na wodę.

- Nie używaj chemicznych dodatków, aromatów ani detergentów.
- Podczas dolewania lub wylewania wody należy odłączyć przewód zasilający od gniazdka.
- Po użyciu należy odłączyć przewód zasilający od gniazdka.
- Jeśli produkt upadł, pękł lub przeciekł, nie należy go używać.
- Nie wkładaj produktu do wody ani innej cieczy.
- Nie dotykaj produktu mokrymi rękami.
- Nie wystawiaj produktu na działanie deszczu ani bezpośredniego światła słonecznego.

<Zastosowanie>

- Ponieważ para jest gorąca, nie należy kierować jej bezpośrednio na ludzi.
- Jeśli przewód zasilający jest uszkodzony, aby uniknąć niebezpieczeństwa, należy go naprawić u producenta, w podobnym serwisie lub w innym profesjonalnym sektorze.
- Nie kłaść przewodu zasilającego na stole ani nie dotykać żadnej powierzchni nagrzanej.
- Jeśli produkt jest uszkodzony, nie należy go używać. Należy go zanieść do miejsca naprawy, do którego jest przeznaczony. Nie należy go samodzielnie wymieniać ani demontować, ponieważ może to

doprowadzić do wycieku.

- Aby uniknąć przeciążenia obwodu, nie należy używać z tym produktem urządzeń o dużej mocy.
- Należy przestrzegać instrukcji obsługi.
- Podczas użytkowania produktu należy uważać, aby para nie wyrzuciła krzywdy ludziom.
- Podczas czyszczenia urządzenia należy odłączyć zasilanie.
- Napełnić zbiornik czystą wodą.

Wskazówka: po zakończeniu użytkowania urządzenia odłączyć zbiornik na wodę, podgrzewać urządzenie przez około 10 sekund, aż przestanie wydobywać się para, a następnie odłączyć zasilanie i poczekać do ostygnięcia.

Pierwsze użycie

- Usuń wszelkie etykiety lub folie ochronne, wyprostuj je przed użyciem i wyprostuj przewód.
- Podczas pierwszego użycia parownicy do ubrań, pozwól jej działać przez kilka minut, co pozwoli usunąć ślady fabryczne.
- Aby uniknąć przeciążenia obwodu, nie zaleca się używania jej z innymi obwodami elektrycznymi z gniazdkiem.
- Po otwarciu opakowania parownicy, sprawdź listę wszystkich otrzymanych materiałów i części, aby uniknąć ich wyrzucenia.

Instalacja i użytkowanie

1. Obróć i wyjmij zbiornik na wodę (10), otwórz pokrywkę wlewu (3), dolej wody, upewniając się, że poziom wody w zbiorniku (10) wynosi $\frac{1}{3}$ i nie przekracza maksymalnego poziomu.
2. Podłącz urządzenie do prądu, naciśnij przycisk opcji (09), symbol na wyświetlaczu (11) zacznie migać. Migaj przez 25 sekund, co oznacza zakończenie nagrzewania. Możesz użyć urządzenia do prasowania ubrań. W razie potrzeby uzyskania dużej mocy pary naciśnij przycisk opcji (09), zmień symbol na pozycję (14), w razie potrzeby regulacji mocy pary zmień symbol na pozycję (15), a jeśli nie potrzebujesz pary, zmień symbol na pozycję (16).
4. Jeśli w zbiorniku (10) nie ma wystarczającej ilości wody i urządzenie nie wytwarza pary, dolej wody.
5. Jeśli konieczne jest wyłączenie zasilania produktu, naciśnij przycisk opcji (09) przez 4 sekundy, wszystkie symbole na wyświetlaczu (11) zgasną, a produkt przestanie działać.
6. Po zakończeniu użytkowania należy odłączyć urządzenie od zasilania.
7. Po 20 minutach od włączenia urządzenie wyłączy się automatycznie, a symbol automatycznego wyłączenia (13) będzie migać. Pozwala to oszczędzać energię i zapewnia bezpieczeństwo urządzenia. W razie potrzeby ponownego użycia urządzenia należy ponownie nacisnąć przycisk opcji (09).
8. Regulacja pary: produkt posiada oddzielny przełącznik pary (08). Przycisk

opcji umożliwia wybór intensywności pary. W razie potrzeby funkcji pary wystarczy nacisnąć przycisk pary (08) tylko raz, aby urządzenie wytwarzało parę w sposób ciągły. W razie potrzeby zatrzymania pary należy ponownie nacisnąć przycisk pary (08), aby wyłączyć parę.

Metoda użycia akcesoriów

1. Szczotka do włosów

Używając szczotki do włosów (02), włóż szczotkę do plastikowego otworu na kartę w ceramicznej stopie (04). W razie potrzeby zdejmij ją i wyciągnij energicznie, chwytając za wygięty element szczotki.

2. Szczotka materiałowa

Sposób użycia szczotki materiałowej (01) jest taki sam jak w przypadku szczotki do włosów.

Prasowanie

Parownica do ubrań jest łatwa w użyciu i nadaje się do prasowania pogniecionych tkanin, zasłon i tkanin dekoracyjnych.

Uwaga: Parownica do ubrań jest przeznaczona do tkanin wiszących pionowo, a nie poziomo.

1. Sprawdź, czy tkanina jest przewiewna z tyłu, aby nie zamoczyć jej pod wpływem nagromadzonej pary.

2. Sprawdź kieszenie i upewnij się, że nic tam nie ma.

3. Sprawdź tył ubrania pod kątem przedmiotów, które łatwo uszkodzić parą.
4. Nie zaleca się używania parownicy do ubrań w pobliżu metalowych części ubrań. Wysoka temperatura pary może spowodować blaknięcie metalowych elementów.
5. Podczas prasowania, delikatnie przesuwać szczotkę do tkanin w górę i w dół po pogniezionej tkaninie, aby usunąć zagniecenia.
6. Jeśli nie ma potrzeby używania szczotki do tkanin, trzymaj parownicę w odległości co najmniej 5 cm od ubrania.
7. Jeśli słychać dźwięk i nie ma pary, oznacza to, że w zbiorniku jest za mało wody. Sprawdź i dolej wody.
8. Ceramiczna płyta grzejna (04) ma funkcję podgrzewania, nie należy jej dotykać rękami.

< Parametry techniczne >

Używanie po pierwszym użyciu

1. Po zakończeniu użytkowania wyjmij zbiornik na wodę (10), pozostaw na 10 sekund w ciepłej, a następnie wyłącz urządzenie, aż przestanie wydobywać się para.
2. Wyszusz wodę w zbiorniku.
3. Połóż urządzenie na płaskim stole w pozycji pionowej, aby ostygło.

Model	Napięcie	Moc	frequecy
KD4321	220V-240V	1800W	50-60Hz

KRAFT&DELE

DEKLARACJA ZGODNOŚCI

Według ISO/IEC Guide 22 i EN 45014

Producent: FOREINTRADE S.A

Adres producenta: Janówek, ul. Modrzewiowa 54 05-555 Tarczyn

DEKLARUJEMY, ŻE PRODUKT JEST ZGODNY Z NORMAMI EUROPEJSKIMI

Nazwa Produktu: Parownica do ubrań

Model (oznaczenia handlowe): KD4321

Deklaracja:

Wyrób do którego odnosi się niniejsza deklaracja spełnia wymagania Dyrektyw WE:

1. 2014/35/EU LV Directive
2. 2014/30/EU
3. 2011/65/UE ROHS 2 Directive

Według norm:

EN 60335-1:2012+A11+A13+A1+A14+A2+A15+A16

EN 60335-2-85:2003+A1+A11+A2

EN 62233:2008

AfPS GS 2019:01 PAK

EK1 527-12 Rev. 2

Osoba odpowiedzialna za prowadzenie dokumentacji technicznej: Ma Dong Hui, Janówek,
ul.Modrzewiowa 54 05-555 Tarczyn

Tarczyn, Ma Dong Hui, 20.02.2025

Foreintrade S.A
Janówek, ul. Modrzewiowa 54
05-555 Tarczyn
NIP: 521-36-71-752; Regon: 147383292

