

KRAFT&DELE

PROFESSIONAL

Stojak motocyklowy

INSTRUKCJA OBSŁUGI

Tłumaczenie instrukcji oryginalnej



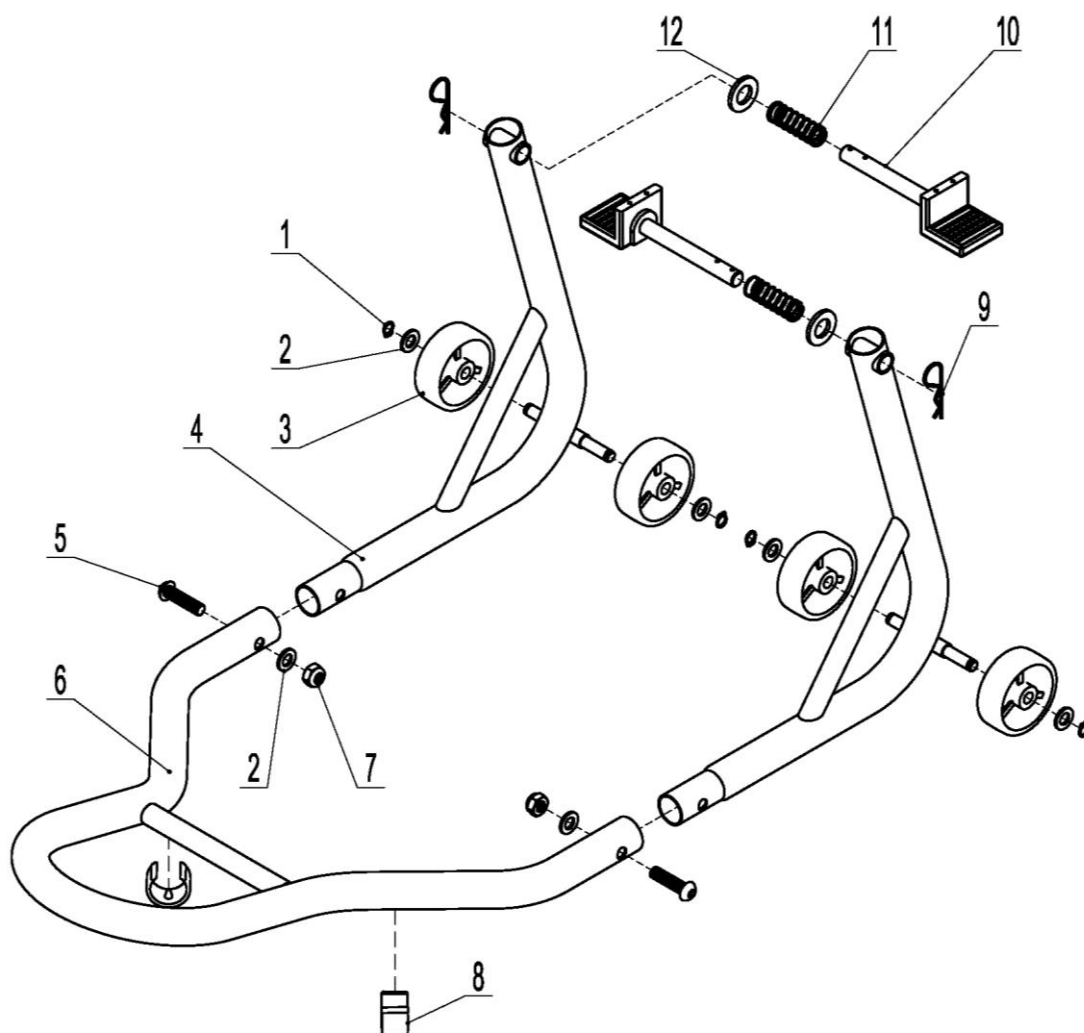
*zdjęcie przykładowe

ZACHOWAJ NINIEJSZĄ INSTRUKCJĘ OBSŁUGI

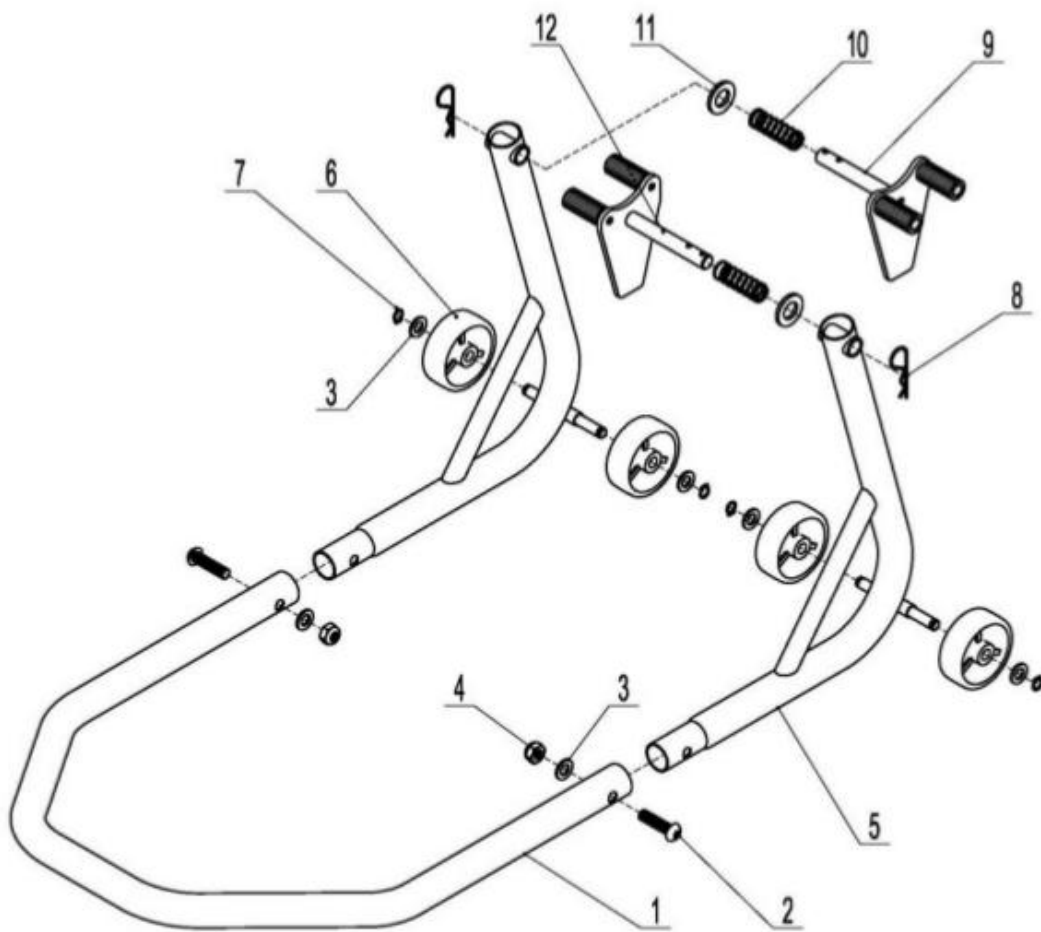
Niniejszy dokument zawiera instrukcje w zakresie bezpieczeństwa oraz obsługi oraz informacje na temat gwarancji.

Dokument wraz z dowodem zakupu należy przechowywać w suchym miejscu.





N.	Opis	Ilość	N.	Opis	Ilość
1	Nakrętka $\Phi 10$	4	7	Nakrętka M10	2
2	Podkładka płaska $\Phi 10$	6	8	Bloczek	2
3	Kółko	4	9	zatyczka "R"	2
4	Montaż stojący	2	10	Rama blokująca "L"	2
5	Śruba M10*45	2	11	Sprężyna	2
6	Uchwyt montażowy	1	12	Podkładka płaska $\Phi 14$	2



N.	Opis	Ilość	N.	Opis	Ilość
1	Uchwyt	1	7	Nakrętka $\Phi 10$	4
2	Śruba M10*45	2	8	zatyczka "R"	2
3	Podkładka płaska $\Phi 10$	6	9	Rama blokująca "L"	1
4	Nakrętka M10	2	10	Sprężyna	2
5	Montaż stojący	2	11	Podkładka płaska $\Phi 16$	2
6	Kółka	4	12	Rama blokująca "R"	1

KRAFT&DELE

DEKLARACJA ZGODNOŚCI

Według ISO/IEC Guide 22 i EN 45014

Upoważniony przedstawiciel producenta: FOREINTRADE S.A

Adres upoważnionego przedstawiciela: Janówek, ul. Modrzewiowa 54, 05-555 Tarczyn

DEKLARUJEMY, ŻE PRODUKT JEST ZGODNY Z NORMAMI EUROPEJSKIMI

Nazwa Produktu: Stojak motocyklowy (oznaczony znakiem towarowym Kraft&Dele)

Model(oznaczenia handlowe): KD340, KD341 KD342, KD343

Deklaracja:

Wyrób do którego odnosi się niniejsza deklaracja spełnia wymagania Dyrektyw WE:

1. 2006/42/EC Machinery Directive
2. 2011/65/UE ROHS 2 Directive
3. 2000/14/WE Noise Emission Directive

Według norm:

EN 1494:2000+A1:2008; EN ISO 12100:2010

Certyfikat o numerze QA-AC-3614/18 wydany przez Alberk QA Uluslararasi Teknik(Kontrol Ve Belgelendirme A.S Barbaros Mah. AK Zambak Sok. A Blok Kat. 19 No: 2 Atasehir Instambul/Turkey) z dnia 15.05.2018.

Osoba odpowiedzialna za prowadzenie dokumentacji technicznej: Ma Dong Hui

Ma Dong Hui, Warszawa, 30.02.2022