

KRAFT&DELE

PROFESSIONAL

AEROGRAF LAKIERNICZY

INSTRUKCJA UŻYTKOWANIA I OBSŁUGI



KD2097

Przed przystąpieniem do użytkowania nagrzewnicy, należy przeczytać niniejszą instrukcję.
Po przeczytaniu instrukcję należy zachować.



Broszura z instrukcją aerografu

➤ **SPECYFIKACJA:**

Średnica dyszy: 0.2mm-0.3mm

Pojemność pojemnika z płynem: 7cc / 22cc

➤ **ZASTOSOWANIE:**

Sztuka komercyjna, ilustracje, retusz zdjęć, hobby i rzemiosło.

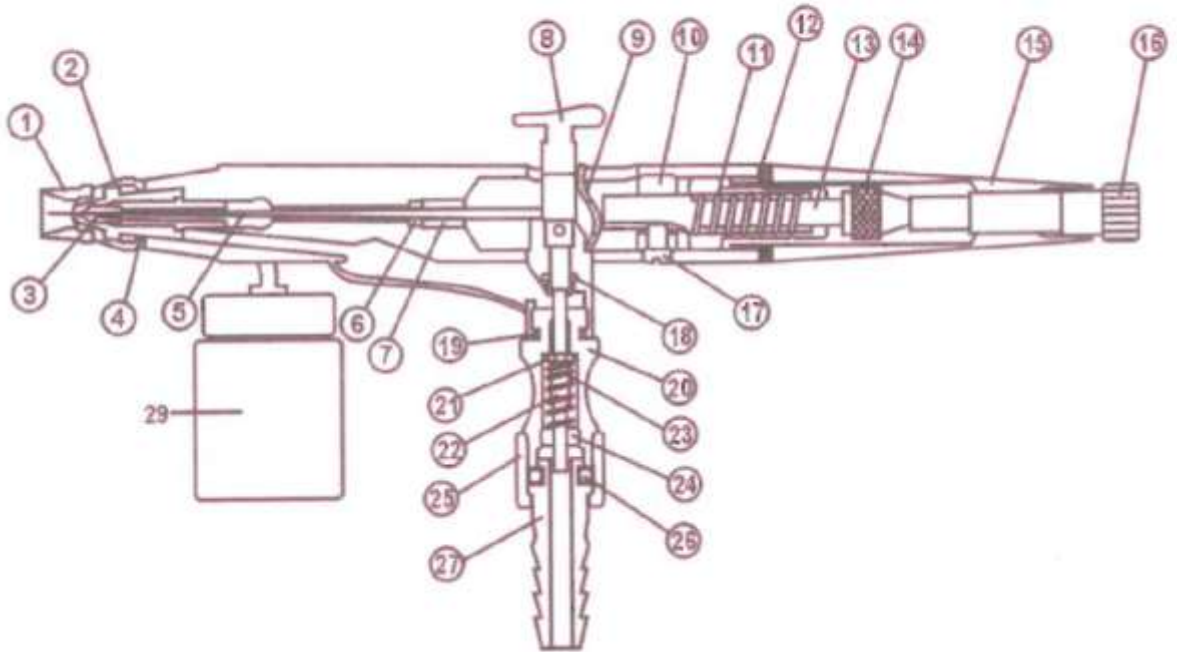
➤ **JAK UŻYWAĆ PRODUKTU:**

1. Napełnij kubek płynem po odpowiednim rozcieńczeniu.
2. Trzymaj aerograf lekko w dłoni.
3. Po naciśnięciu dźwigni głównej wydobywa się strumień powietrza. Następnie pociągnij go stopniowo do tyłu, aby atomizować kolor.
4. Wzór natrysku jest zgodny z odległością pomiędzy powierzchnią roboczą a aerografem.
5. Aby uzyskać delikatny spray, zdejmij osłonę igły i przytrzymaj aerograf w pobliżu powierzchni roboczej

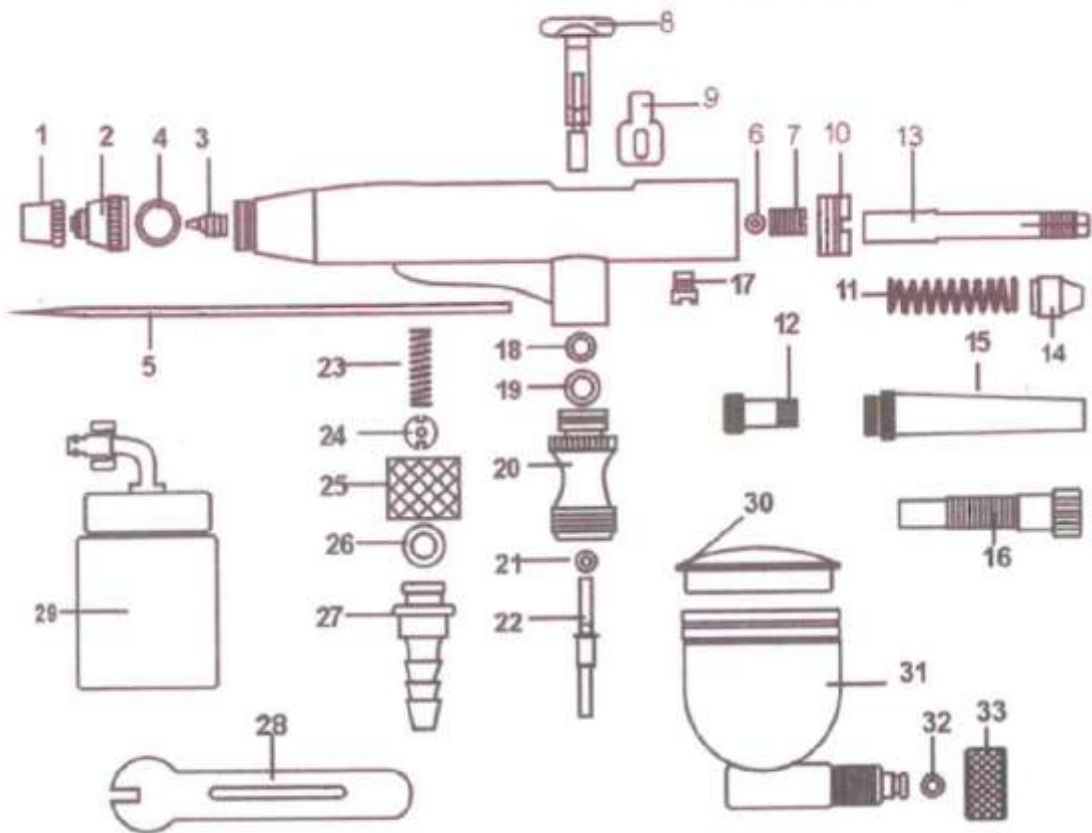
➤ **KONSERWACJA:**

1. Opróżnij pojemnik na płyn i umyj go wodą lub rozpuszczalnikiem za pomocą szczoteczki.
2. Napełnij kubek wodą lub rozpuszczalnikiem, następnie zablokuj palcem osłonkę igły i spryskaj. Powietrze przepływa z powrotem do dyszy w celu oczyszczenia farby z pozostałości aerografu.

AIRBRUSH MECHANISM



PARTS DETAILS



➤ **NAZWA CZĘŚCI:**

<ol style="list-style-type: none">1. Osłona igły2. Osłona igły3. Igła4. Pierścień uszczelniający osłonki igły5. Igła6. O-ring prowadnika igły7. Prowadnica igły8. Dźwignia9. Prowadnica igły10. Stoper11. Sprężyna12. Osłona sprężyny13. Prowadnica mocowania igły14. Siatka do wbijania igły15. Regulacja16. Śruba regulacyjna17. Śruba prowadząca	<ol style="list-style-type: none">18. O-ring prowadnicy dźwigni19. O-ring zaworu20. Korpus zaworu21. O-ring tłoczka zaworu22. Trzpień zaworu23. Sprężyna zaworu24. Śruba zaworu25. Nakrętka złącza węża26. O-ring złącza węża27. Złącze węża28. Klucz do dysz29. Pojemnik30. Nakrętka do pojemnika31. Pojemnik32. O-ring33. Nakrętka do pojemnika
---	--

DEKLARACJA ZGODNOŚCI

Według ISO/IEC Guide 22 i EN 45014

Upoważniony przedstawiciel producenta: Foreintrade S.A

Adres upoważnionego przedstawiciela: JANÓWEK, UL.MODRZEWIOWA 54 05-555 TARCZYN

DEKLARUJEMY, ŻE PRODUKT JEST ZGODNY Z NORMAMI EUROPEJSKIMI

Nazwa Produktu: Aerograf

Model: KD2096 KD2097

Deklaracja:

Wyrób do którego odnosi się niniejsza deklaracja spełnia wymagania Dyrektyw WE:

1. 2006/42/EC Machinery Directive
2. 2011/65/UE ROHS 2 Directive
3. 2000/14/WE Noise Emission Directive

Według norm:

EN ISO 11148-4:2012; EN ISO 12100:2011

Certyfikat o numerze SHBST16040062095572SC-2 wydany przez Shenzhen BST Technology Co., Ltd (Building No. 23-24, Zhiheng Industrial Park, Guankouer Road, Nantou, Nanshan District, Shenzhen, Guangdong, China) z dnia 11.05.2016

Osoba odpowiedzialna za prowadzenie dokumentacji technicznej: Ma Dong Hui; JANÓWEK,
UL.MODRZEWIOWA 54 05-555 TARCZYN

Ma Dong Hui, Janówek, 23.10.2023