

KRAFT&DELE

PROFESSIONAL

INSTRUKCJA UŻYTKOWANIA

Tłumaczenie instrukcji oryginalnej



KD5491

Dziękujemy za wybranie urządzenia do uruchamiania awaryjnego! Podczas korzystania z urządzeń elektrycznych należy zawsze przestrzegać podstawowych zasad bezpieczeństwa.

Przeczytaj uważnie wszystkie instrukcje. Prosimy zachować niniejszą instrukcję obsługi, aby móc z niej łatwo skorzystać.

SPECYFIKACJE TECHNICZNE

Prąd szczytowy: 800A
Pojemność akumulatora: 28000 mAh
Napięcie szczytowe: 12V
Czas ładowania: 5 godzin

Instrukcja obsługi

1. Włącz/wyłącz

Naciśnij przycisk przełącznika, a urządzenie będzie gotowe do użycia.

To urządzenie posiada funkcję inteligentnego wykrywania. Wyłączy się automatycznie po całkowitym naładowaniu lub całkowitym naładowaniu w ciągu 60 sekund, aby uniknąć zużycia energii.

2. Naładuj akumulator wewnętrzny

Aby naładować, podłącz przewód ładowarki ściennej do gniazda wejściowego produktu.

Kontrolki będą migać. Kiedy bateria będzie w pełni naładowana, zaświeci się wszystkie 5 kontrolki (wyciek oznacza 25% pojemności baterii). Zwykle pełny czas ładowania wynosi 4-5 godzin.

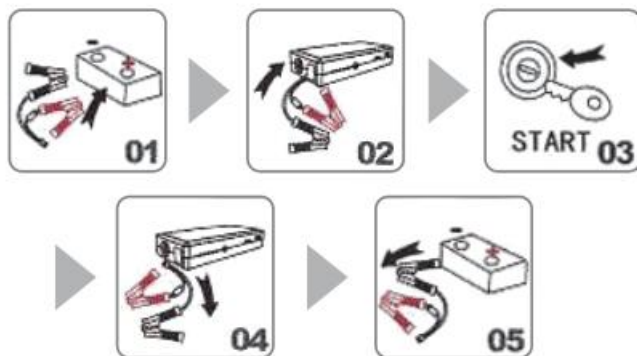
3. Telefony komórkowe, tablety i inny sprzęt podlegają opłatom.

Naciśnij, aby otworzyć klawisz, aby otworzyć wyjście za pomocą kabla do ładowania telefonu komórkowego w celu ładowania telefonów komórkowych i innych urządzeń.

4. Przełącznik trybu oświetlenia LED

Gdy urządzenie jest wyłączone, naciśnij przycisk przełącznika na 3 sekundy, diody LED zaczną działać, a następnie naciśnij przycisk, latarka LED przejdzie w nowy tryb Sygnał alarmowy SOS / lampa błyskowa / wyłączone miganie.

5. 12 Funkcje zworek samochodowych:



1. Sprawdź i upewnij się, że świecą co najmniej 3 lampki wskaźnika pojemności baterii.

2. Czerwony zacisk łączy plus +, a czarny zacisk łączy minus –

3. Podłącz przewody rozruchowe do zacisków akumulatora samochodowego.
4. Uruchom samochód. Jeśli się nie uda, spróbuj ponownie 10 sekund później.
5. Jeśli samochód uruchomił się pomyślnie, natychmiast odłącz oba zaciski.

Oczekiwania

1. Przed uruchomieniem samochodu należy dokręcić niebieskie zaciski, w przeciwnym razie rozrusznik może nie działać prawidłowo lub stopić plastikowe części.
2. Postępuj zgodnie z instrukcjami operacji. W każdych warunkach połączenia zaciskowe z odwrotną polaryzacją (dodatnią lub ujemną) mogą spowodować uszkodzenie urządzenia i/lub stworzyć ryzyko iskrzenia/wybuchu.
3. Jeżeli zworka nie umożliwi uruchomienia samochodu, sprawdź połączenia zacisków akumulatora pod kątem korozji lub zabrudzeń, a jeśli tak, wyczyść je i kontynuuj uruchamianie. Jeśli ponownie się to nie powiedzie, zatrzymaj się i sprawdź, czy w samochodzie nie występują inne problemy.
4. Nie otwieraj rozrusznika, ponieważ może to spowodować wypadek. Wszelkie prace serwisowe należy zlecić wykwalifikowanemu technikowi, w przeciwnym razie gwarancja utraci ważność w wyniku nieprawidłowej obsługi.

Trzymać z dala od dzieci.

Trzymaj się z dala od ognia i wody.

Uważaj, aby nie upuścić metalowego przedmiotu na urządzenie ani nie dopuścić, aby metalowe narzędzie dotknęło jednocześnie dodatniego i ujemnego końca kabla zacisków akumulatora.



Overcharge and
Overdischarge Protection



Fuse Protection



Against-reverse Plug



RoHS



DEKLARACJA ZGODNOŚCI

Producenta: Foreintrade S.A

Adres producenta:

JANÓWEK, UL.MODRZEWIOWA 54 05-555 TARCZYN

DEKLARUJEMY, ŻE PRODUKT JEST ZGODNY Z NORMAMI EUROPEJSKIMI

Nazwa Produktu:

Urządzenie wielofunkcyjne – jump starter (oznaczona znakiem towarowym Kraft&Dele)

Model (oznaczenia handlowe): KD5491

Deklaracja:

Wyrób do którego odnosi się niniejsza deklaracja spełnia wymagania Dyrektyw WE:

1. 2011/65/UE ROHS 2 Directive
2. 2014/30/EU directive Electromagnetic compatibility

Według norm:

EN 55032:2015+A11:2020+A1:2020

EN 55035:2017+A11:2020

Osoba odpowiedzialna za prowadzenie dokumentacji technicznej: Ma Dong Hui, Janówek, ul. Modrzewiowa 54 05-555 Tarczyn

Ma Dong Hui, Janówek, 01.1.2025