

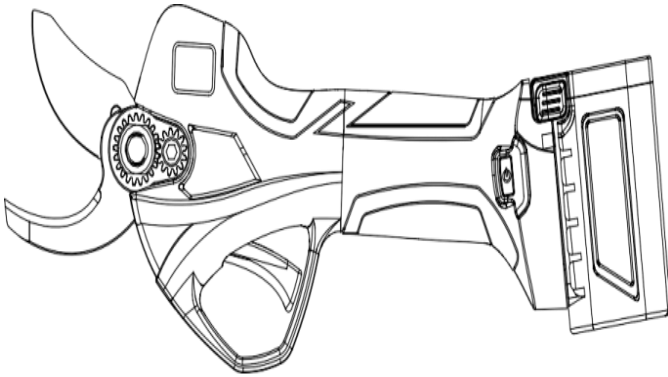
KRAFT&DELE

PROFESSIONAL

SEKATOR AKUMULATOROWY

KD5090

Tłumaczenie instrukcji oryginalnej



Przed rozpoczęciem pracy z urządzeniem prosimy o zapoznanie się z niniejszą instrukcją obsługi



Drogi Kliencie, dziękujemy za wybór naszych produktów! W celu lepszego wykorzystania produktu konieczne jest przeczytanie w całości niniejszej instrukcji i zachowanie jej do wykorzystania w przyszłości. W przypadku wystąpienia jakichkolwiek nieprawidłowości podczas pracy, prosimy o natychmiastowy kontakt, odpowiedzą nasi specjaliści

OSTRZEŻENIE!



OSTRZEŻENIE! Przeczytaj ostrzeżenia i instrukcje dotyczące bezpieczeństwa. Niezastosowanie się do ostrzeżeń i instrukcji może spowodować porażenie prądem, pożar i/lub poważne obrażenia.

Zachowaj wszystkie ostrzeżenia i instrukcje do wykorzystania w przyszłości.

OCHRONA ŚRODOWISKA



Należy przestrzegać wszystkich przepisów i przepisów dotyczących usuwania odpadów obowiązujących w danym kraju.

Urządzenia elektryczne nie mogą być wyrzucane razem z odpadami domowymi.

Urządzenie, akcesoria i opakowanie należy poddać recyklingowi



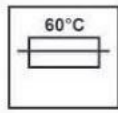
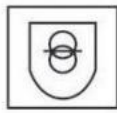
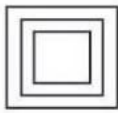
Zabrania się dowolnego pozbywania się złomowanych maszyn i urządzeń.

ZAWARTOŚĆ PRODUKTU

1. Urządzenie
2. Bateria
3. Ładowarka
4. Narzędzia
5. Olej



Przegląd produktu



INFORMACJA

1. Prosimy o dokładne zapoznanie się z instrukcją
2. Akumulator można ładować wyłącznie w pomieszczeniu.
3. Podwójna izolacja, uziemienie nie jest wymagane.
4. Niezawodna ładowarka transformatorowa.
5. Ładowanie akumulatora zostanie automatycznie przerwane w przypadku przegrzania.

OPIS PRODUKTU

Ten produkt to elektryczne nożyce do przycinania zasilane akumulatorowo, składające się z ostrza stałego, ostrza ruchomego, baterii litowej, ładowarki i innych elementów. Przeznaczony do cięcia sadów, winnic itp. Prosty i łatwy w obsłudze, ma również 8-10 razy większą wydajność w porównaniu z tradycyjnymi sekatorami ręcznymi. Jakość przycinania jest znacznie wyższa w porównaniu do sekatorów ręcznych.]

ŚRODKI OSTROŻNOŚCI

Środki ostrożności przed użyciem

Przed rozpoczęciem dnia pracy upewnij się, że akumulator jest wystarczająco naładowany. Zawsze odłączaj sekator od przewodu zasilającego

do wszystkich operacji innych niż przycinanie. NAJWAŻNIEJSZE,

PAMIĘTAJ O TYM PODCZAS OSTRZENIA LUB SMAROWANIA . Sprawdzaj

aby każdego ranka ostrze było prawidłowo dokręcone.

DZIAŁANIE

1. Włóż akumulator do złącza zasilania sekatora.
2. Włącz wyłącznik zasilania sekatora. Ze względu na pierwsze użycie wskaźnik LED na wyświetlaczu będzie zielony, a brzęczyk zabrmi 2 razy,
3. Kliknij dwukrotnie spust, ostrza sekatora otworzą się automatycznie.
4. Normalne przycinanie: naciśnij spust, aby zamknąć ostrza i zwolnij spust, aby otworzyć ostrza

Zamknięcie ostrza: naciskaj spust, ciągły szum oznacza, że ostrze pozostanie zamknięte.

5. Przed rozpoczęciem pracy, aby sprawdzić, czy sekator działa dobrze, naciśnij spust, aby zamknąć i zwolnij spust, aby otworzyć ostrza bez przecinając cokolwiek. Powtórz tę czynność kilka razy



WSKAZÓWKI DOT. AWARII

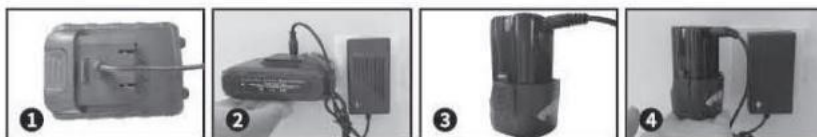
Częstotliwość dźwięku brzęczyka	Awaria	Metoda naprawy
1	awaria pojemności akumulatora	sprawdź, czy pojemność baterii jest niska
2	awaria komunikacji	sprawdź, czy każda część złącza kabla jest poluzowana
3	awaria ostrza	olej na ostrzu
4	utrata fazy silnika	wyślij go do lokalnego sprzedawcy w celu konserwacji
5	zwarcie linii fazowej silnika	sprawdzić, czy kabel lub głowica nie uległy zwarceniu w złączu
6	awaria skrzynki sterującej	wyślij go do lokalnego sprzedawcy w celu konserwacji

PAKOWANIE

1. Naciśnij spust i przytrzymaj przez kilka sekund, a następnie zwolnij, ostrze zamknie się i nie otworzy.
2. Odłącz przewód zasilający od akumulatora
3. Uporządkuj, posprzątaj i zapakuj sekator do skrzynki z narzędziami.

ŁADOWANIE BATERII

Zaleca się naładowanie nowego akumulatora przed pierwszym użyciem urządzenia elektrycznego sekator. Podłącz wyjście ładowarki akumulatora do gniazda ładowania akumulatora, a następnie podłącz ładowarkę do gniazdarka elektrycznego. Wskaźnik LED na akumulatorze zaświeci się. zmienia kolor na CZERWONY podczas ładowania i zmienia kolor na ZIELONY, gdy akumulator jest w pełni naładowany. Pełne naładowanie akumulatora zajmuje około 5–6 godzin. W pełni naładowany akumulator może wytrzymać 8–10 godzin ciągłego przycinania.



UWAGA!

1. Podczas ładowania nagrzewanie się ładowarki i akumulatora jest zjawiskiem normalnym.
2. Jeżeli akumulator nie będzie używany przez dłuższy czas, zaleca się jego naładowanie akumulator raz na 3 miesiące, aby zapewnić, że niskie zużycie nie wpłynie na żywotność baterii.
3. W przypadku nowej baterii lub baterii nieużywanej przez dłuższy czas potrzeba około 5 cykli ładowania i rozładowania, zanim osiągnie pełną pojemność.
4. Nie ładuj ponownie w pełni naładowanego akumulatora zaraz po kilku minutach użytkowania, gdyż zmniejszy to jego żywotność i wydajność
5. Nie używaj uszkodzonego akumulatora i rozmontuj ładowarkę lub akumulator.
6. Nie umieszczaj baterii w pobliżu źródła ciepła o wysokiej temperaturze, bateria eksploduje w wyniku pożaru lub długotrwałego narażenia na działanie źródła ciepła o wysokiej temperaturze.
7. Nie ładuj akumulatora na zewnątrz lub w wilgotnym środowisku
8. Zmniejszanie średnicy cięcia przez sekator przy niskim poziomie naładowania akumulatora jest zjawiskiem normalnym.
9. Nie używaj sekatora podczas ładowania. Na czas ładowania należy je odłączyć od akumulatora.
10. Nie przechowuj baterii w wilgotnym środowisku.

SMAROWANIE

△ Do wszystkich tych operacji należy odłączyć sekator. Smaruj co najmniej dwa razy dziennie (wczesnym rankiem i wczesnym popołudniem).

Aby zapewnić prawidłowe smarowanie, ostrze sekatora musi być odblokowane. W tym celu należy odblokować ostrze sekatora:

1. Z tyłu sekatora znajduje się otwór do napełniania olejem, wyjmij bawełnę.
2. Umieść dyszę butelki z olejem w porcie smarowania. Trzymaj butelkę z olejem w pozycji pionowej, a następnie nasmaruj.

- Po zakończeniu smarowania zatkać bawełnianą końcówką.
- Obsługuj sekator, upewnij się, że smarowanie jest odpowiednie.



DOKRĘCANIE OSTRZA



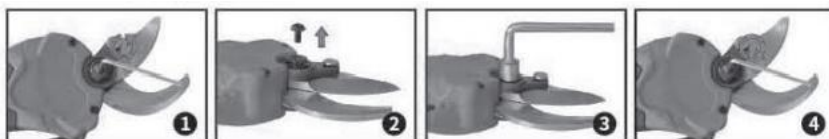
Do wszystkich tych operacji należy odłączyć sekator.

Codziennie rano sprawdzaj dokręcenie ostrza. Dobrze dokręcone ostrze nie powinno poruszać się z lewej do prawej. Jeśli ostrze jest prawidłowo dokręcone, sekator powinien móc zamknąć się ręcznie (bez użycia siły).

Aby wyregulować ostrze:

- Odkreś śrubę ① i wyciągnij ją ②
- Użyj dostarczonego klucza sześciokątnego wewnętrzznego i wyreguluj napięcie nakrętki, aż narzędzie kliknie
- Zablokuj śrubę, a następnie sprawdź dokręcenie, stosując powyższą

30MM Nożyce do przycinania



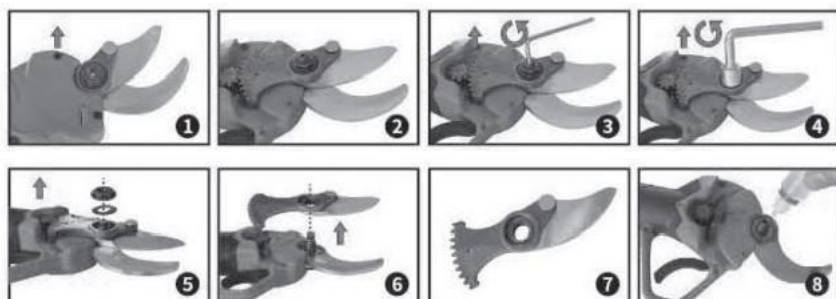
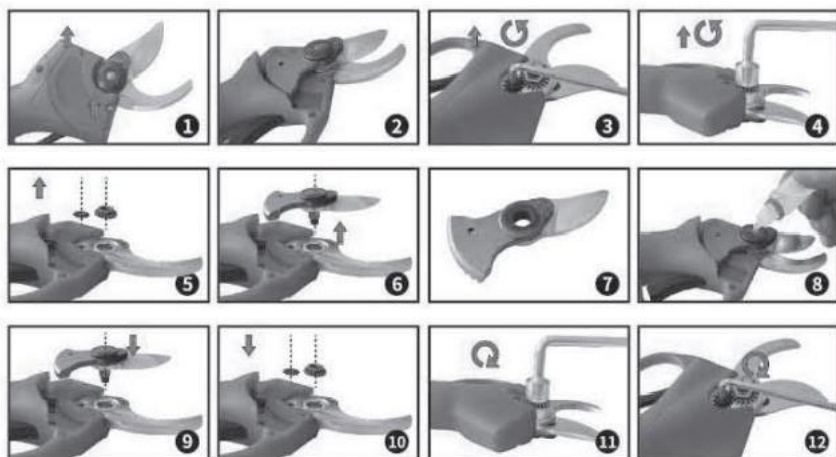
Uwaga: Możliwe jest lekkie przesunięcie w kierunku zamknięcia ostrza. Ten ruch jest normalny i może być spowodowany szczeliną pomiędzy zębatkami zębátky i zębніка.

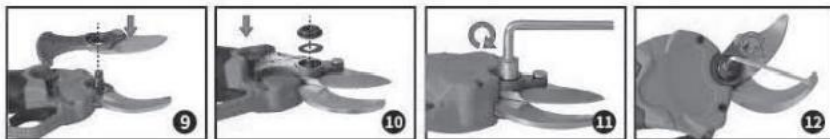
WYMIANA OSTRZA



Do wszystkich tych operacji należy odłączyć sekator

1. Używając końcówki Phillips na narzędziu, odkręć dwie śruby i zdejmij pokrywę "①"
2. Używając drugiej końcówki narzędzia specjalnego, wykręć śrubę i podkładkę elastomerową "③"
3. Ponownie za pomocą narzędzia specjalnego odkręć zablokowaną nakrętkę śruby „④” i wyjmij ją opornik.
4. Zdejmij ostrze, wymień ostrze "⑦"
5. Jeśli to konieczne, wyczyść okolice zębniaka (uwaga: nie używaj środków chemicznych)
6. Załóż nowe ostrze na sekator
7. Załóż podkładkę oporową, następnie dokręć i wyreguluj dokręcenie zablokowanej nakrętki, aż narzędzie kliknie.
8. Załóż podkładkę elastomerową na śrubę i dokręć ją.
9. W razie potrzeby nasmaruj zęby ostrza smarem grafitowym "⑧"
10. Załóż osłonę na sekator i przykręć obie śruby





Czyszczenie i dezynfekcja głowicy tnącej

Głowicę tnącą można wyczyścić w celu usunięcia wszelkich pozostałości (soków itp.).

W tym celu zalecamy skorzystanie z naszych produktów w sprayu ekologicznym. Istnieje również możliwość dezynfekcji głowicy tnącej, aby zapobiec rozprzestrzenianiu się chorób na drewnie. W tym celu zalecamy unikanie stosowania środków żrących, które mogłyby uszkodzić urządzenie. Zapraszamy do kontaktu, abyśmy mogli Państwu pomóc wybierając swoje produkty.

Operacje i konserwacja



Kiedy urządzenie pracuje, zawsze trzymaj ręce z dala od głowicy tnącej.

Obsługa i konserwacja sekatora

1. Nie tnij gałęzi poza wskazaną średnicą, nie tnij twardych przedmiotów, takich jak metal, kamień lub inne materiały nieroślinne. Jeśli ostrza są zużyte lub uszkodzone, wymień je.
2. Utrzymuj sekator w czystości, do czyszczenia sekatora, akumulatora i ładowarki używaj czystej szmatki (nie używaj żadnych środków czyszczących na bazie substancji ściernych ani rozpuszczalników), użyj miękkiej szczotki, aby oczyścić kurz z głowicy sekatora.
3. Nie zanurzaj sekatora, akumulatora ani ładowarki w żadnej głowicy sekatora w cieczy.

4. Postępuj zgodnie z instrukcjami dotyczącymi prawidłowego użytkowania sekatora. Nie używaj sekatora, gdy uszkodzony jest sam sekator, akumulator lub ładowarka.
5. Nie używaj sekatora, jeśli nie działa prawidłowo lub nie wyłącza się, natychmiast wyślij do serwisu. Używanie sekatora, gdy narzędzie nie działa prawidłowo lub nie wyłącza się, jest niebezpieczne.
6. Upewnij się, że podkaszarka jest WYŁĄCZONA podczas jakichkolwiek regulacji, wymiana akcesoriów lub przechowywanie. Ten środek ochronny ma na celu zmniejszenie ryzyka przypadkowego uruchomienia sekatora.
7. Upewnij się, że ostrza są zamknięte, gdy nie są używane. Przechowywanie sekatora należy przechowywać poza zasięgiem DZIECI. Nie pozwalaj osobom, które nie są zaznajomione z obsługą sekatora lub instrukcją obsługi sekatora, używanie sekatora jest niebezpieczne. bez odpowiedniego przeszkolenia i zrozumienia
8. Używanie sekatora musi być zgodne z instrukcjami zawartymi w niniejszej instrukcji i sposobów użycia, a także biorąc pod uwagę środowisko pracy i charakter podejmowanej pracy. Używanie sekatora niezgodnego z jego możliwościami i specyfikacjami jest niebezpieczne.
9. Po każdym użyciu usuń cały brud z ruchomych i nieruchomych ostrzy, a następnie nałóż smar na stronę ostrza, gdzie stykają się zarówno ruchome, jak i nieruchome ostrza. Dzięki temu ostrza będą utrzymane w dobrym stanie i zmniejszą się odporność podczas użytkowania, wydłużając żywotność sekatora i ostrza.

Eksplatacja i konserwacja akumulatora

1. Nie ładuj akumulatora w temperaturze otoczenia poniżej 32°F (0°C) lub powyżej 139°F (45°C).
2. Przed podłączeniem przewodu zasilającego do akumulatora upewnij się, że akumulator jest wyłączony.
3. Używaj wyłącznie ładowarki akumulatora dostarczonej razem z sekatorem. Użycie innej ładowarki niezgodnej ze specyfikacją ładowania akumulatora może spowodować pożar.
4. Przedmioty takie jak spinacze do papieru, monety, klucze, gwoździe, śruby i inne przedmioty przewodzące należy trzymać z dala od akumulatora, gdy nie jest on używany.
5. Nie demontuj akumulatora.

6. Nie zwieraj akumulatora
7. Nie używaj akumulatora w pobliżu źródła ciepła.
8. Nie wrzucaj baterii do ognia ani do wody.
9. Nie ładuj akumulatora w pobliżu ognia lub w bezpośrednim świetle słonecznym
10. Nie wbijaj gwoździ w akumulator, nie uderzaj młotkiem, nie uderzaj akumulatorem, nie rzucaj akumulatorem ani nie uderzaj go w żaden inny sposób.
11. Nie używaj baterii, która jest uszkodzona lub zdeformowana.
12. Nie lutuj ani nie spawaj akumulatora
13. Nie odwracaj kierunku ładowania akumulatora, nie odwracaj polaryzacji połączeń ani nie dopuszczaj do nadmiernego rozładowania akumulatora.
14. Nie podłączaj akumulatora do gniazdka ładowania lub zapalniczki samochodowej
15. Nie używaj akumulatora w sprzęcie innym niż przeznaczony do tego celu
16. Nie należy dotykać bezpośrednio ogniwo litowych znajdujących się w akumulatorze.
17. Nie umieszczaj baterii w kuchence mikrofalowej, naczyniu o wysokiej temperaturze lub pod wysokim ciśnieniem.
18. Nie używaj baterii, która przecieka
19. Trzymaj baterię poza zasięgiem DZIECI
20. Nie używaj ani nie umieszczaj baterii w miejscu narażonym na bezpośrednie działanie promieni słonecznych (lub w pojazdach narażonych na bezpośrednie działanie promieni słonecznych), ponieważ może to spowodować przegrzanie lub spalenie baterii, skracając jej żywotność.
21. Nie używaj akumulatora w środowisku elektrostatycznym (powyżej 64V)
22. Nie używaj baterii, która jest skorodowana, ma nieprzyjemny zapach lub nietypowy wygląd.
23. Jeżeli skóra lub ubranie wejdzie w bezpośredni kontakt z płynem akumulatorowym, należy natychmiast przemyć je czystą wodą
24. Jeśli sekator nie będzie używany przez dłuższy czas, akumulator powinien być w pełni naładowany.

Uwagi dotyczące bezpieczeństwa



Uwaga! Prosimy o dokładne zapoznanie się ze wszystkimi instrukcjami. Niezastosowanie się do nich może doprowadzić do porażenia prądem, pożaru lub innych poważnych uszkodzeń.!

Bezpieczeństwo miejsca pracy

1. Utrzymuj miejsce pracy w czystości i jasności. Bałagan i przyciemnione miejsce pracy mogą być przyczyną wypadków
2. Nie używaj sekatora w środowisku wybuchowym, łatwopalnym lub wilgotnym.
3. Przed przystąpieniem do obsługi podkrzesywarki należy trzymać DZIECI i osoby postronne z daleka, aby uniknąć przypadkowych obrażeń w wyniku rozproszenia uwagi.

Bezpieczeństwo miejsca pracy

1. Gniazdo akumulatora sekatora musi być kompatybilne z wtyczką kabla zasilającego, nie należy modyfikować gniazda ani wtyczki.
2. Nie wystawiaj sekatora na działanie deszczu, wilgotnego środowiska ani wody ani żadnej innej wilgoci, która może spowodować porażenie prądem.
3. Nie używaj przewodu zasilającego w niewłaściwy sposób. Nie podnoś ani nie ciągnij sekatora za przewód zasilający. Trzymaj sekator z dala od gorącego oleju, ostrych krawędzi lub ruchomych części.

Bezpieczeństwo ludzi

1. Zachowaj czujność podczas korzystania z sekatora. Nie obsługuj sekatora, gdy jesteś zmęczony lub pod wpływem narkotyków lub alkoholu
2. Używaj urządzeń ochronnych, zawsze noś okulary ochronne, a także inne narzędzia ochronne, takie jak maska przeciwpyłowa, buty antypoślizgowe, kask i urządzenia chroniące słuch, które zmniejszą ryzyko obrażeń
3. Przed włączeniem sekatora upewnij się, że wszystkie narzędzia regulacyjne i klucze zostały usunięte. Narzędzia pozostawione na obracających się częściach sekatora mogą spowodować obrażenia.

4. Nie rozciągaj nadmiernie rąk podczas obsługi sekatora, trzymaj obie ręce z dala od obszaru cięcia. W żadnym wypadku nie wkładaj rąk pod gałęzie, jednocześnie upewnij się, że powierzchnia i spód gałęzi nie mają żadnego materiału, który mógłby uszkodzić przez krawędzie tnące. Zawsze utrzymuj równowagę i kontroluj nożyce do przycinania w każdej sytuacji

5. Ubieraj się odpowiednio, nie noś luźnej odzieży ani biżuterii. Trzymaj włosy, odzież i rękawy z dala od sekatora. Luźna odzież, akcesoria i długie włosy mogą zostać zaplątane w ruchome części narzędzia.

Środki dotyczące nieprawidłowości

1. Jeżeli sekator nie jest w stanie przeciąć obiektu, natychmiast zwolnij spust, a ruchome ostrze automatycznie powróci do pozycji otwartej.

2. W przypadku, gdy sekator przecina gałąź o szczególnie twardości, należy natychmiast zwolnić spust, a ruchome ostrze automatycznie powróci do pozycji otwartej

3. Jeżeli akumulator nie ładuje się prawidłowo, podczas zakupu sprawdź, czy ładowarka jest tą, która została dołączona do opakowania. Następnie upewnij się, że napięcie zasilania ładowarki jest takie samo, jak w specyfikacji ładowarki. 4. W przypadku zasilania elektrycznego lub usterkę mechaniczną, natychmiast WYŁĄCZ zasilanie.

5. Eksploatacja niezgodna z instrukcjami zawartymi w tej instrukcji może spowodować wyciek płynu z baterii. Nie należy dotykać wyciekającego płynu z baterii. W przypadku przypadkowego kontaktu z płynem z baterii, natychmiast przemyj czystą wodą. Jeżeli płyn z baterii dostanie się do oczu, przemyj je wodą. czystą wodę i należy zwrócić się o pomoc do szpitala. Płyn z wyciekającego akumulatora może spowodować podrażnienia lub oparzenia

Serwis

Jeśli masz jakiegokolwiek pytania dotyczące sekatorów, skontaktuj się z nami natychmiast (dane kontaktowe znajdują się na okładce). Nasi specjaliści rozwiążą problem za Ciebie, a nasi wykwalifikowani inżynierowie naprawią Twoje elektryczne sekatory

DEKLARACJA ZGODNOŚCI

Według ISO/IEC Guide 22 i EN 45014

Upoważniony przedstawiciel producenta: **FOREINTRADE S.A**

Adres upoważnionego przedstawiciela: **JANOWEK, UL. MODRZEWIOWA 54 05-555 TARCZYN**

DEKLARUJEMY, ŻE PRODUKT JEST ZGODNY Z NORMAMI EUROPEJSKIMI

Nazwa Produktu: Sekator akumulatorowy (oznaczona znakiem towarowym Kraft&Dele)

Model (oznaczenia handlowe): KD5090

Dane produktu: 21V

Deklaracja:

Wyrób do którego odnosi się niniejsza deklaracja spełnia wymagania Dyrektyw WE:

1. 2014/30/EU EMC Directive
2. 2014/35/EU Low Voltage Directive
3. 2011/65/EU&(EU)2015/863 ROHS 2 Directive

Według norm:

EN IEC 610006-1:2019; EN 61000-6-3:2007+A1:2011/AC:2012

Certyfikat o numerze C.21.2205.0029 wydany przez TUV THURINGEN SHANGHAI CO.,LTD z dnia 26.05.2022.

Osoba odpowiedzialna za prowadzenie dokumentacji technicznej: **Janówek, ul. Modrzewiowa 54 05-555 Tarczyn**

Ma Dong Hui, **Tarczyn**, 20.03.2024

Foreintrade S.A
Janówek, ul. Modrzewiowa 54
05-555 Tarczyn
NIP: 521-36-7752; Regon: 147383292

