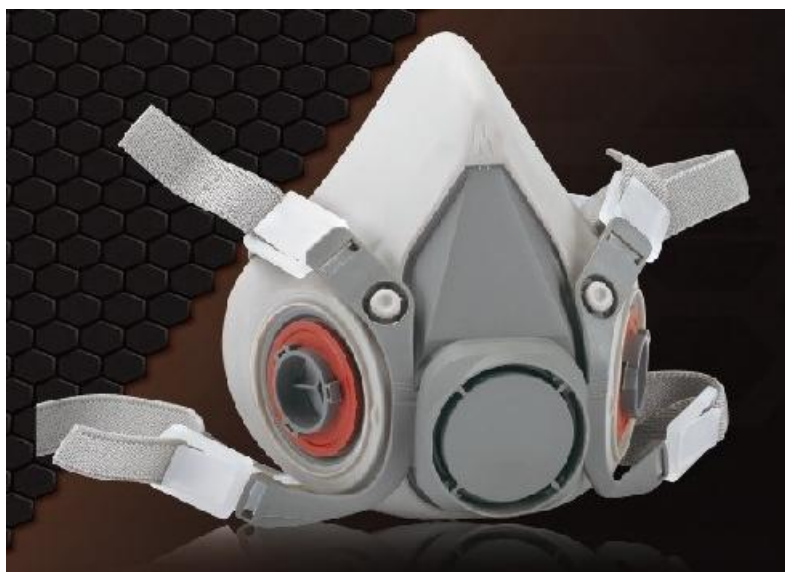


KRAFT&DELE

PROFESSIONAL

ORYGINALNA INSTRUKCJA OBSŁUGI



PÓŁMASKA OCHRONNA KD10030

INSTRUKCJA OBSŁUGI – PL

Przed użyciem należy zapoznać się z instrukcją obsługi



PÓLMASKA MASKA PRZECIWPYŁOWA LAKIERNICZA KOMPLETNA

Półmaska wielorazowa została wykonana w celu zapewnienia **ochrony układu oddechowego i przed różnymi zagrożeniami**, takimi jak np. **pary, mgły, gazy, pyły i aerozole**.

To nieocenione narzędzie dla **lakierników** oraz osób pracujących w środowisku wymagającego **ochrony oddechu**.

ZASTOSOWANIE:

- produkcja pojazdów,
- produkcja samolotów i modernizacja,
- czyszczenie kwasowe,
- wszędzie, gdzie stosuje się tradycyjne farby (w zależności od warunków zastosowania),
- wytwarzanie i stosowanie materiałów samoprzylepnych,
- wytrawianie metali,
- produkcja farb i lakierów,
- wytwarzanie i stosowanie żywic,
- występowanie chloru, wybielaczy, chlorowodoru, dwutlenku siarki, rozpuszczalników,
- procesy elektrolityczne,
- produkcja atramentów i barwników oraz ich stosowanie.

ZESTAW ZAWIERA:

- Półmaska 6200 rozmiar L
- 2x wkłady filtracyjne węglowe
- 2x filtry przeciwpyłowe
- 2x pokrywy wkładów
- instrukcja obsługi;
- opakowanie

Ostrzeżenie

Półmaska nie chroni przed cząstkami materiałów radioaktywnych, wirusami i enzymami.

Półmaska nie może być

stosowana w miejscach o małej kubaturze, niedostatecznej wentylacji lub utrudnionym przepływie powietrza ze

względu na możliwość wystąpienia niedoboru tlenu. Półmaska wytwarzana jest z materiałów nie powodujących

uczuleń. Nie można jednak wykluczyć występowania podrażnień u osób o skórze wrażliwej.

Półmaska nie chroni

skutecznie w przypadku złego dopasowania lub posiadania zarostu na linii twarzy.

Warunki przechowywania i konserwacji

Półmaska jest sprzętem jednorazowego użytku i po zużyciu należy ją wymienić na nową.

Pranie lub czyszczenie nie

powoduje przywrócenia właściwości ochronnych maski. Maski należy przechowywać w suchych miejscu, w wilgotności

poniżej 90% i w temperaturze od 20-40° C.

Sposób użytkowania

Przed użyciem sprawdzić stan maski. Założenie maski powinno odbywać się w miejscu wolnym od szkodliwych

zanieczyszczeń w powietrzu. Półmaska powinna być założona w ten sposób by krawędzie dokładnie przylegały do

twarzy. Metalowy zacisk nosa powinien być przez użytkownika tak ukształtowany by zapewniał dokładne przyleganie

maski wokół nosa.

Uwaga

Przed rozpoczęciem prac należy ocenić czy wyrób zapewnia odpowiednią do warunków pracy ochronę. Nie

przestrzeganie zaleceń zawartych w instrukcji lub nieodpowiednie dobranie maski do warunków i wykonywanych prac

może skutkować pogorszeniem lub brakiem skuteczności ochrony. Maski nosząca ślady uszkodzeń mechanicznych

takich jak rozdarcie, rozprucie, wytarcie musi zostać zutylizowane i wymieniona na nową.

KRAFT&DELE

DEKLARACJA ZGODNOŚCI

Według ISO/IEC Guide 22 i EN 45014

Upoważniony przedstawiciel producenta: Foreintrade S.A

Adres upoważnionego przedstawiciela: Janówek, ul. Modrzewiowa 54, 05-555 Tarczyn

DEKLARUJEMY, ŻE PRODUKT JEST ZGODNY Z NORMAMI EUROPEJSKIMI

Nazwa Produktu: Półmaska ochronna (oznaczony znakiem towarowym Kraft&Dele)

Model (oznaczenia handlowe): KD10030

Deklaracja:

Wyrób do którego odnosi się niniejsza deklaracja spełnia wymagania Dyrektyw WE:

1. 2016/425 Personal Protective Equipment Regulation

Według norm:

EN 140:1998

EN 14387:2021

EN 143:2021

Certyfikat o numerze **CE-PC-230918-244-01-9A** wydany przez **CCQS Certification Services Limited (Block 1, Blanchardstown Corporate Park, Ballycoolin Road, Blanchardstown, Dublin 15, D15 AKK1, Irlandia)** z dnia **2-07-2024**.

Certyfikat o numerze **CE-PC-230918-244-02-9A** wydany przez **CCQS Certification Services Limited (Block 1, Blanchardstown Corporate Park, Ballycoolin Road, Blanchardstown, Dublin 15, D15 AKK1, Irlandia)** z dnia **2-07-2024**.

Certyfikat o numerze **CE-PC-230918-244-03-9A** wydany przez **CCQS Certification Services Limited (Block 1, Blanchardstown Corporate Park, Ballycoolin Road, Blanchardstown, Dublin 15, D15 AKK1, Irlandia)** z dnia **2-07-2024**.

Certyfikat o numerze **CE-PC-230918-244-FPC-A** wydany przez **CCQS Certification Services Limited (Block 1, Blanchardstown Corporate Park, Ballycoolin Road, Blanchardstown, Dublin 15, D15 AKK1, Irlandia)** z dnia **2-07-2024**.

Osoba odpowiedzialna za prowadzenie dokumentacji technicznej: Ma Dong Hui,
Janówek, ul. Modrzewiowa 54, 05-555 Tarczyn

Ma Dong Hui, Janówek. 9.07.2024