

KRAFT&DELE

PROFESSIONAL

INSTRUKCJA OBSŁUGI

Tłumaczenie instrukcji oryginalnej

KOMPRESOR AKUMULATOROWY

KD5500



Dziękujemy za zamówienie bezprzewodowej, inteligentnej, przenośnej pompki, dzięki której pompowanie staje się łatwiejsze i wygodniejsze. Produkt ten może być używany do pompowania samochodów, motocykli, rowerów, samochodów elektrycznych, piłek, małych dmuchanych zabawek itp., a także jako miernik ciśnienia w oponach i latarka.

1. Ustawione ciśnienie w oponach, pełne zatrzymanie, automatyczna obsługa.
2. Ulepszony rdzeń dmuchany
3. Oświetlenie robocze w nocy, zapewniające bezpieczeństwo ładowania w nocy.

Instrukcje

1. Jeden koniec dętki jest podłączony do pompki powietrza, a drugi wkręcony w rdzeń opony. W przypadku francuskich rdzeni zaworów, należy podłączyć dyszę ładującą.
2. Pompka powietrza z inteligentnym wyświetlaczem ciekłokrystalicznym musi nacisnąć środkowy przycisk, aby włączyć zasilanie, a ekran LCD ustawić ciśnienie powietrza za pomocą przełącznika ładowania.
3. Przycisk U może być w trybie OPSI BAR. Pomędzy konwersją jednostek ciśnienia na ekranie wyświetla się rzeczywiste ciśnienie powietrza.
4. + i – to przyciski predefiniowanego ciśnienia. Długie naciśnięcie powoduje ustawienie odpowiedniej wartości ciśnienia, miganie przez 5 sekund automatycznie ustawia wartość. Naciśnij środkowy przycisk startu pompki, aby rozpocząć pompowanie.
5. Gdy ciśnienie osiągnie ustaloną wartość, inteligentna pompka powietrza automatycznie zatrzyma pompowanie.
6. Ładowanie pompki powietrza trwa około 3-5 godzin.

Ostrzeżenie

Odłączyć ładowarkę, aby uniknąć uszkodzeń.

Trzymać z dala od źródeł ciepła i zapewnić wentylację.

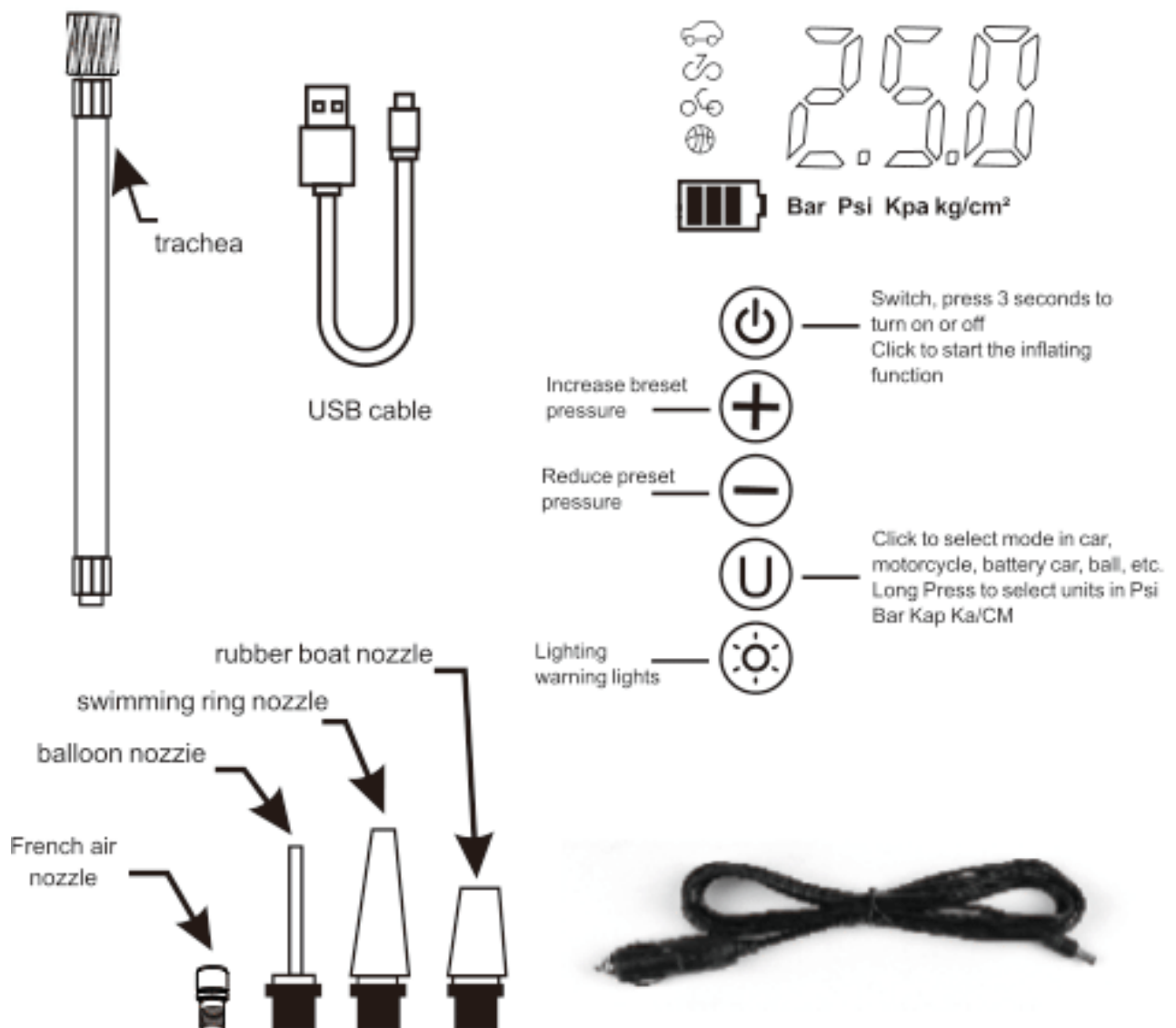
Wkładanie urządzenia do ognia lub w wysokiej temperaturze może spowodować wybuch.

Ładowanie akumulatora:

Włóż ładowarkę USB do portu USB i podłącz ją do portu ładowania USB w pompce powietrza.

Jeśli dioda miga, akumulator jest ładowany.

Pełne naładowanie trwa od 3 do 5 godzin.



| | |
|-------------------|--|
| Nazwa produktu | Kompresor akumulatorowy |
| Model: | KD5500 |
| Zakres pompowania | 3-150psi |
| Temperatura pracy | -20*C-60*C |
| Rozmiar zaworu | American style valve 11x20mm French valve 11x15mm |
| Głośność | Mniejsza niż 100db z 1m |
| Ładowanie | USBC |

Uwaga

1. Zabrania się dzieciom korzystania z pompy. Pompę należy umieścić w bezpiecznym miejscu, niedostępnym dla dzieci. Nie należy wkładać węża do ust, uszu ani oczu, nie należy traktować go jako zabawki.
2. Zabrania się używania pompy w pobliżu materiałów łatwopalnych, takich jak stacje benzynowe.
3. Praca pompy generuje ciepło. Jeśli pompa jest używana nieprzerwanie przez 10 minut, należy ją wyłączyć na co najmniej 15 minut.
4. Jeśli pompa generuje nietypowe dźwięki lub temperatura jest zbyt wysoka, należy ją wyłączyć na co najmniej 15 minut. Należy zachować ostrożność podczas czyszczenia węża.
5. Nie należy umieszczać pompy w miejscu, w którym jest woda lub pada deszcz, ani jej uderzać.

KRAFT&DELE

DEKLARACJA ZGODNOŚCI
Według ISO/IEC Guide 22 i EN 45014

Producent: FOREINTRADE S.A

Adres producenta: Janówek, ul. Modrzewiowa 54, 05-555 Tarczyn

DEKLARUJEMY, ŻE PRODUKT JEST ZGODNY Z NORMAMI EUROPEJSKIMI

Nazwa Produktu: Kompresor akumulatorowy (oznaczona znakiem towarowym Kraft&Dele)

Model (oznaczenia handlowe): KD5500

Deklaracja:

Wyrób do którego odnosi się niniejsza deklaracja spełnia wymagania Dyrektyw WE:

1. 2011/65/UE ROHS 2 Directive
2. 2014/30/EU Electromagnetic compatibility

Według norm:

EN IEC 61000-6-3:2021; EN IEC 61000-6-1:2019

Osoba odpowiedzialna za prowadzenie dokumentacji technicznej: Ma Dong Hui, Janówek, ul. Modrzewiowa 54, 05-555 Tarczyn

Ma Dong Hui, Janówek, 09.06.2025