

KRAFT&DELE

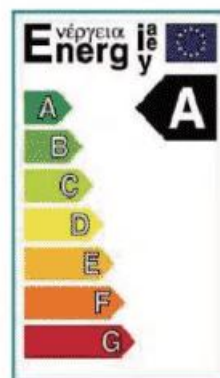
PROFESSIONAL

Pompa obiegowa

Instrukcja obsługi

Tłumaczenie instrukcji oryginalnej

KD801



NIGDY NIE URUCHAMIAJ PUSTEJ POMPY!

Treść:

1. Wprowadzenie
2. Zastosowanie
3. Instalacja
4. Parametry
5. Funkcja selektora
6. Budowa
7. Wydajność
8. Dane techniczne
9. Wymiar
10. Gwarancja

Inteligentne pompy obiegowe klasy A

Wstęp

Inteligentna pompa obiegowa to kompletna gama pomp obiegowych charakteryzująca się:

Funkcja AUTO ADAPT pasuje do większości instalacji.

Zintegrowana regulacja różnicy ciśnień umożliwiającą dostosowanie wydajności pompy do rzeczywistych wymagań instalacji.

Automatyczne obniżenie nocne (do wyboru)

Wyświetlacz pokazujący rzeczywisty pobór mocy w watach

Silnik oparty na technologii magnesów trwałych/kompaktowego wirnika.

Pompa klasy A jest zoptymalizowana pod względem zużycia energii i posiada klasę A

Etykieta energetyczna A wskazuje poziom oszczędności energii pompy. System klasyfikacji energetycznej ma siedem poziomów, tj. poziom od A do G jest najlepszy.

Instalacja tej pompy znacznie zmniejszy zużycie energii, zmniejszy hałas zaworów termostatycznych i podobnych elementów oraz poprawi kontrolę systemu.

Inteligentna pompa obiegowa klasy oferuje następujące zalety:

Oszczędność energii – automatyczna kontrola różnicy ciśnień

Elastyczność – nadaje się do instalacji w istniejącym systemie

Obniżka nocna – automatyczna redukcja nocna (do wyboru)

Komfort – cicha praca

Bezpieczeństwo – Wbudowane zabezpieczenie elektryczne i termiczne pompy

Przyjazność dla użytkownika – proste ustawienie i obsługa

Pompa ta przeznaczona jest do pompowania cieczy w instalacjach grzewczych.

Nadaje się do:

System ze stałymi lub zmiennymi przepływami, gdzie pożądana jest optymalizacja punktu pracy pompy.

System ze zmienną temperaturą rurociągu zasilającego

System, w którym wymagana jest nocna redukcja

Jest szczególnie odpowiedni do instalacji w istniejących systemach, w których różnica ciśnień pompy jest zbyt wysoka w okresach zmniejszonego zapotrzebowania na przepływ.

Instalacja w nowym systemie w celu w pełni automatycznego dostosowania wydajności do wymagań przepływu bez użycia zaworów obejściowych lub podobnych drogich elementów.

AUTOADAPTACJA

Zintegrowana funkcja autoadaptacji została opracowana specjalnie dla systemu ogrzewania podłogowego

System dwururowy

Dzięki funkcji autoadaptacji (ustawienie fabryczne) automatycznie dopasowuje wydajność pompy do zapotrzebowania tj. wielkości instalacji i zapotrzebowania na ciepło. Wydajność jest dostosowywana stopniowo w czasie. Nie można oczekiwać optymalnego ustawienia pompy od pierwszego dnia.

Eksploatacja

Funkcja automatycznej adaptacji umożliwi automatyczne sterowanie wydajnością pompy.

Dostosowanie wydajności pompy do zapotrzebowania na ciepło instalacji.

Dostosowanie wydajności pompy do zmian obciążenia w ciągu 24 godzin.

W trybie automatycznej adaptacji pompa jest ustawiona na proporcjonalne sterowanie ciśnieniem.

Automatyczna redukcja nocna

Pompa posiada możliwość wyboru automatycznej redukcji nocnej.

Automatyczna redukcja nocna jest aktywowana przyciskiem na skrzynce sterowniczej.

Ustawienie fabrycznej automatycznej redukcji nocnej nieaktywne

Uwaga: jeśli pompa została ustawiona na prędkość III, II LUB I FUNKCJA OBNIŻENIA NOCNEGO JEST WYŁĄCZONA.

Po aktywowaniu automatycznej redukcji nocnej pompa automatycznie przełącza się między normalną redukcją dzienną i nocną, przełączanie zależy od temperatury rurociągu zasilającego mierzonej przez zintegrowany czujnik temperatury.

Instalacja

Pompę należy zawsze montować z poziomym wałem silnika.

Pompy nie wolno uruchamiać, dopóki system nie zostanie napełniony cieczą i odpowietrzony. Wymagane minimalne ciśnienie wlotowe musi być dostępne na biegu jałowym pompy. System nie

może być odpowietrzany przez pompę. Jest samoodpowietrzający, więc nie trzeba go odpowietrzać przed uruchomieniem

Parametry:

Temperatura cieczy: -10 °C do 100 °C

Ciśnienie robocze: maks. 10 barów

Temperatura otoczenia: 40 °C

Napięcie: AC230V

Częstotliwość: 50 Hz

Klasa ochrony: I

Stopień ochrony: IP42

Deklarowany EEI: mniejszy niż 0,23

Funkcje:

Ustawienia	Opcje
AUTOADAPT2(ustawienie fabryczne)	Wartość zadana w zacienionym obszarze
PP1	Najniższa krzywa proporcjonalnego ciśnienia
PP2	Najwyższa krzywa proporcjonalnego ciśnienia
CP1	Najniższa krzywa proporcjonalnego ciśnienia
CP2	Najwyższa krzywa proporcjonalnego ciśnienia
III	Stała prędkość, prędkość III
II	Stała prędkość, prędkość II
I	Stała prędkość, prędkość I
	Krzywa automatycznej redukcji nocnej



17 = śruba

16 = osłona wyświetlacza

15 = płytką główną

14 = śruba

13 = skrzynka/obudowa

12 = śruba

11 = osłona silnika

10 = uszczelka

9 = stojan i uzwojenie

8 = śruba

7 = obudowa wirnika

6 = uszczelka

5 = wirnik

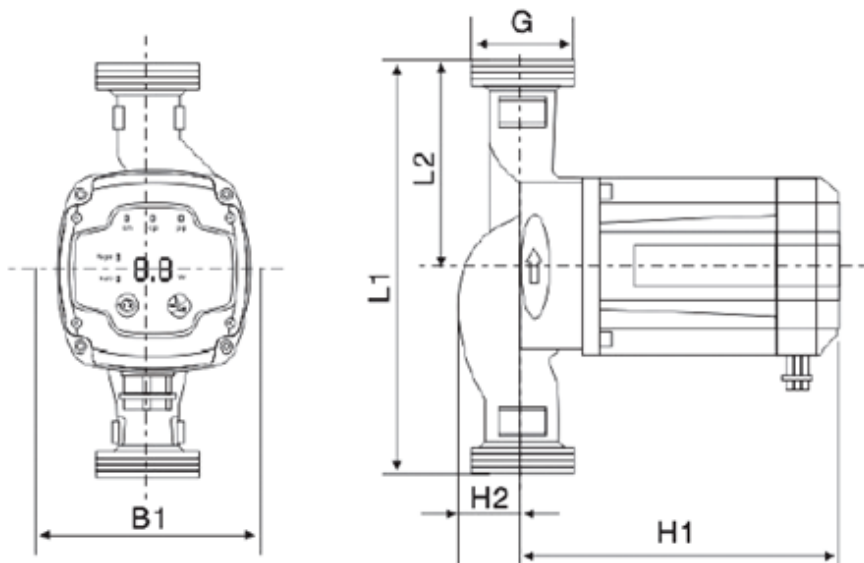
4 = łożysko

3 = gniazdo łożyska

2 = wirnik

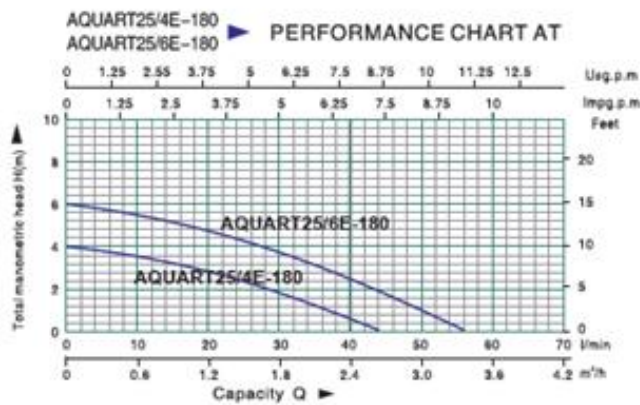
1 = obudowa pompy

Wymiary :



G	L1	L2	H1	H2	B1
mm					
6/4"	180	90	132	28	100
6/4"	180	90	132	28	100

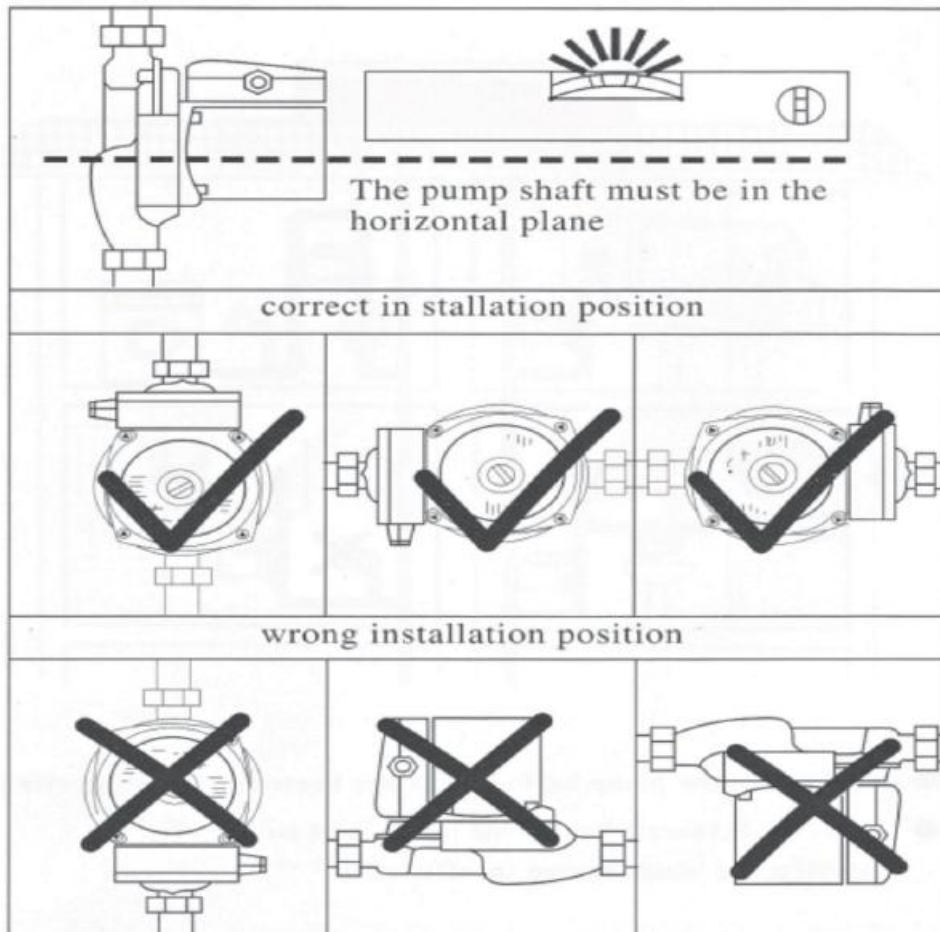
Performance:



功率 Power (w)	电压 Voltage (v)	频率 Frequency (Hz)	口径 Input & Outlet (Inch)	转速 Speed (r/min)	最高扬程 Max. Head (m)	最大流量 Max. Capacity (l/min)
45	230	50	6/4"	1780	6	56

Technical data:

Model	Power (w)	Max-flow (l/min)	Max-head (m)
AQUART25/4E	22	44	4
AQUART25/6E	45	56	6
AQUART32/4E	22	50	4
AQUART32/6E	45	55	6



DEKLARACJA ZGODNOŚCI

Według ISO/IEC Guide 22 i EN 45014

Upoważniony przedstawiciel producenta: FOREINTRADE S.A

Adres upoważnionego przedstawiciela: Janówek, ul. Modrzewiowa 54, 05-555 Tarczyn

DEKLARUJEMY, ŻE PRODUKT JEST ZGODNY Z NORMAMI EUROPEJSKIMI

Nazwa Produktu: Pompa obiegowa (oznaczona znakiem towarowym Kraft&Dele)

Model (oznaczenia handlowe): KD801

Dane produktu:

Moc: 45W

Napięcie: 230V 50Hz

Przyłącze: 6/4"

Maksymalny przepływ: 60l/min

Maksymalne podnoszenie: 6m

Deklaracja:

Wyrób do którego odnosi się niniejsza deklaracja spełnia wymagania Dyrektyw WE:

1. 2004/108/EC Annex II EMC DIRECTIVE
2. 2006/95/EC Low Voltage Directive
3. 2011/65/UE ROHS 2 Directive
4. 2000/14/WE Noise Emission Directive

Według norm:

EN 55014-1:2017+A11:2020

EN IEC 61000-3-2:2019

EN 61000-3-3:201+A1:2019

EN 55014-2:2015

Certyfikat o numerze SHEM210400369701HSC wydany przez SGS-CSTC Standards Technical Services Shanghai Co., Ltd(No. 588 West Jindu Road, Songjiang District, Shanghai, China) z dnia 15.05.2021.

Osoba odpowiedzialna za prowadzenie dokumentacji technicznej: Ma Dong Hui, Janówek. Ul. Modrzewiowa 54, 05-555 Tarczyn

Tarczyn, 11.07.2023

